

**ПРАВИТЕЛЬСТВО МОСКВЫ**  
**КОМИТЕТ ПО АРХИТЕКТУРЕ И ГРАДОСТРОИТЕЛЬСТВУ Г. МОСКВЫ**  
**(МОСКОМАРХИТЕКТУРА)**

Кадастровый номер земельного участка:	77:08:0013014:56
№ ГПЗУ:	RU77-212000-016892
Регистрационный №:	182-4-19/С
Дата:	29.03.2019



**СВИДЕТЕЛЬСТВО ОБ УТВЕРЖДЕНИИ**  
**АРХИТЕКТУРНО-ГРАДОСТРОИТЕЛЬНОГО РЕШЕНИЯ**  
**ОБЪЕКТА КАПИТАЛЬНОГО СТРОИТЕЛЬСТВА**

Виды работ:	Новое Строительство				
Наименование объекта:	Архитектурно-градостроительное решение объекта капитального строительства "Центр водного спорта "Динамо"				
АДРЕС ОБЪЕКТА	Город:	Москва			
Административный округ:	СЗАО				
Район:	Хорошево-Мневники				
Адрес:	Таманская улица				
Владение:	1	Корпус:	-	Строение:	-
Функциональное назначение объекта:	спортивно-гостинично-деловой				
Заказчик:	Общество с ограниченной ответственностью "ВИРТУС-Р"				

**АВТОРСКИЙ КОЛЛЕКТИВ**

Руководитель авторов проекта:	Хачатурян Л.Г.
Авторы проекта:	Хачатурян Л.Г.
Проектная организация:	Общество с ограниченной ответственностью «Газ Ойл Констракшн»
ОСНОВНЫЕ ПОКАЗАТЕЛИ:	Верхняя отметка=14.54 м. Этажность=2-3+подвал. Площадь застройки=16147.0 кв.м. Общая площадь=40260.0 кв.м. Наземная площадь объекта=31600.0 кв.м. Подземная площадь объекта=8660.0 кв.м. Площадь участка=8.1143 га.

**РЕШЕНИЕ:**

1. Утвердить представленное архитектурно-градостроительное решение.
2. Управлению Архитектурного совета Москомархитектуры оформить Свидетельство об утверждении архитектурно-градостроительного решения объекта капитального строительства в установленном порядке.
3. Аннулировать ранее выданное Свидетельство об утверждении архитектурно-градостроительного решения объекта капитального строительства от 08.04.2016 № 148-4-16/С.
4. Техничко-экономические показатели, а также расчет необходимого количества машиномест и их размещение подлежат уточнению в соответствии с положительным заключением экспертизы.

дата:

№:

Начальник Управления Архитектурного совета



Зайчикова А.М.

Руководитель авторов проекта

Хачатурян Л.Г. \*

ПРИЛОЖЕНИЯ: Материалы архитектурно-градостроительного решения объекта капитального строительства

\*Подпись руководителя авторов проекта, заверенная печатью, представлена на титульном листе буклета (альбома), содержащего материалы архитектурно-градостроительного решения объекта капитального строительства.

ООО «ГазОйлКонстракшн»



## ПРОЕКТ

ЦЕНТР ВОДНОГО СПОРТА «ДИНАМО»  
по адресу : ул.Таманская, вл.1, СЗАО, г. Москва

Архитектурно-градостроительное решение

Москва, 2019 г.

*Глушевич С.А.*

ООО "ГазОйлКонстракшн"

*Соловьев*  
*Мосолов*



## ПРОЕКТ

Центр водного спорта "Динамо"

по адресу: ул. Таманская, вл.1, СЗАО г. Москва  
ЗАО г.Москва

Генеральный директор



С. В. Мосолов

## АРХИТЕКТУРНО-ГРАДОСТРОИТЕЛЬНОЕ РЕШЕНИЕ

Генеральный директор



В.С.Асланян

Главный архитектор проекта

Л.Г.Хачатурян




Правительство Москвы  
Комитет по архитектуре  
и градостроительству  
г. Москвы  
УПРАВЛЕНИЕ  
АРХИТЕКТУРНОГО СОВЕТА

МОСКВА 2019

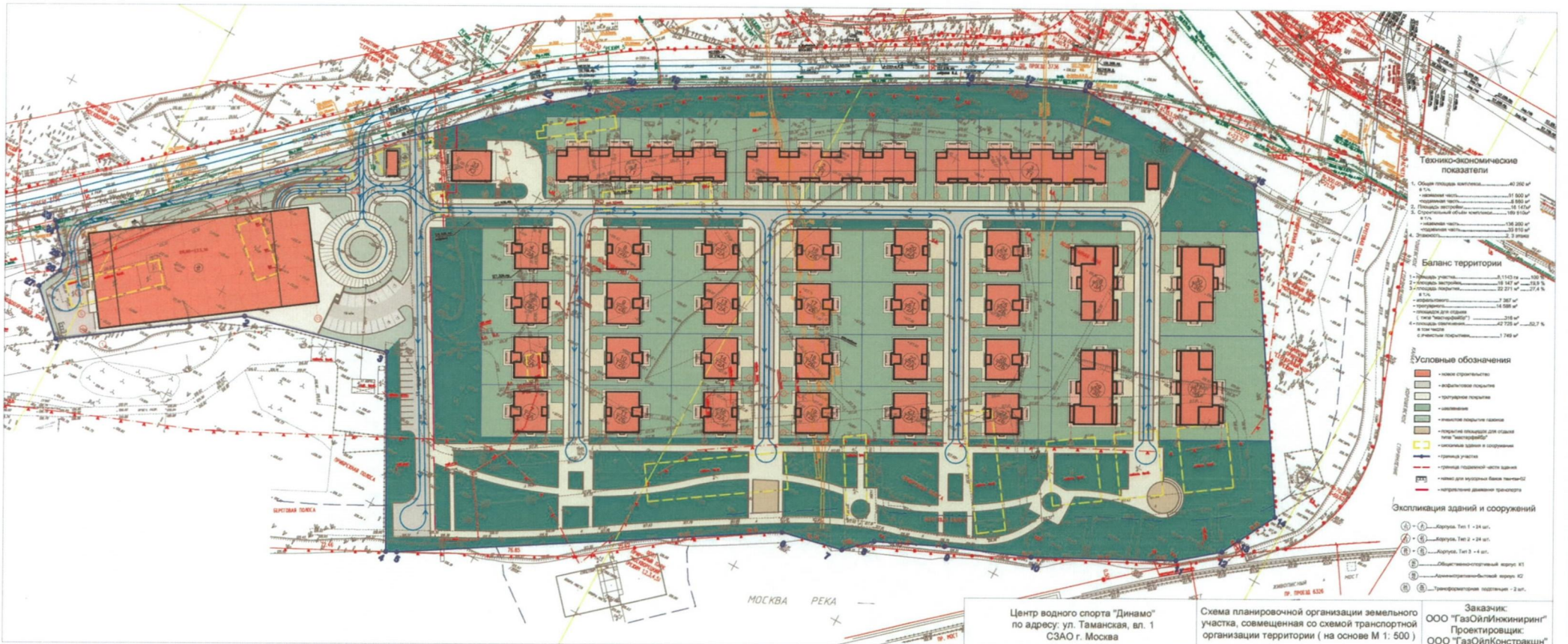


 — территория комплекса

Центр водного спорта "Динамо"  
по адресу: ул. Таманская, вл. 1  
СЗАО г. Москва

  
Схема ситуационного  
плана  
( на основе М 1: 2000 )

Заказчик:  
ООО "ГазОйлИнжиниринг"  
Проектировщик:  
ООО "ГазОйлКонстракшн"





Центр водного спорта "Динамо"  
по адресу: ул. Таманская, вл. 1  
СЗАО г. Москва

Центр водного спорта "Динамо"  
Вид сверху  
( на основе М 1: 200 )

Заказчик:  
ООО "ГазОйлИнжиниринг"  
Проектировщик:  
ООО "ГазОйлКонстракшн"



Центр водного спорта "Динамо"  
по адресу: ул. Таманская, вл. 1  
СЗАО г. Москва

Общая развертка комплекса  
( на основе М 1: 200 )

Заказчик:  
ООО "ГазОйлИнжиниринг"  
Проектировщик:  
ООО "ГазОйлКонстракшн"





Центр водного спорта "Динамо"  
по адресу: ул. Таманская, вл. 1  
СЗАО г. Москва

Общественно-спортивный корпус К-1  
Вид сверху  
( на основе М 1: 200 )

Заказчик:  
ООО "ГазОйлИнжиниринг"  
Проектировщик:  
ООО "ГазОйлКонстракшн"



Центр водного спорта "Динамо"  
по адресу: ул. Таманская, вл. 1  
СЗАО г. Москва

Общественно-спортивный корпус К-1  
Вид сбоку  
( на основе М 1: 200 )

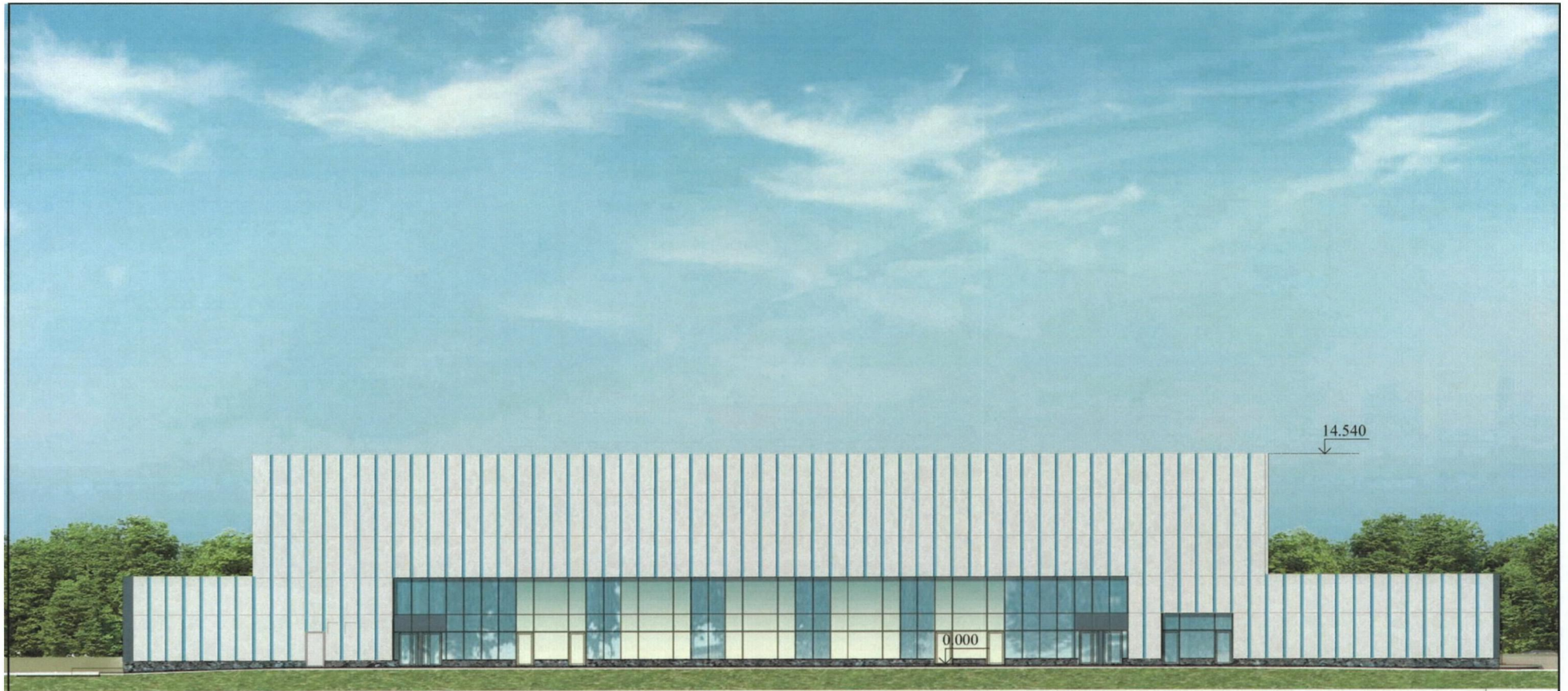
Заказчик:  
ООО "ГазОйлИнжиниринг"  
Проектировщик:  
ООО "ГазОйлКонстракшн"



Центр водного спорта "Динамо"  
по адресу: ул. Таманская, вл. 1  
СЗАО г. Москва

Общественно-спортивный корпус К-1  
Вид ночью  
( на основе М 1: 200 )

Заказчик:  
ООО "ГазОйлИнжиниринг"  
Проектировщик:  
ООО "ГазОйлКонстракшн"



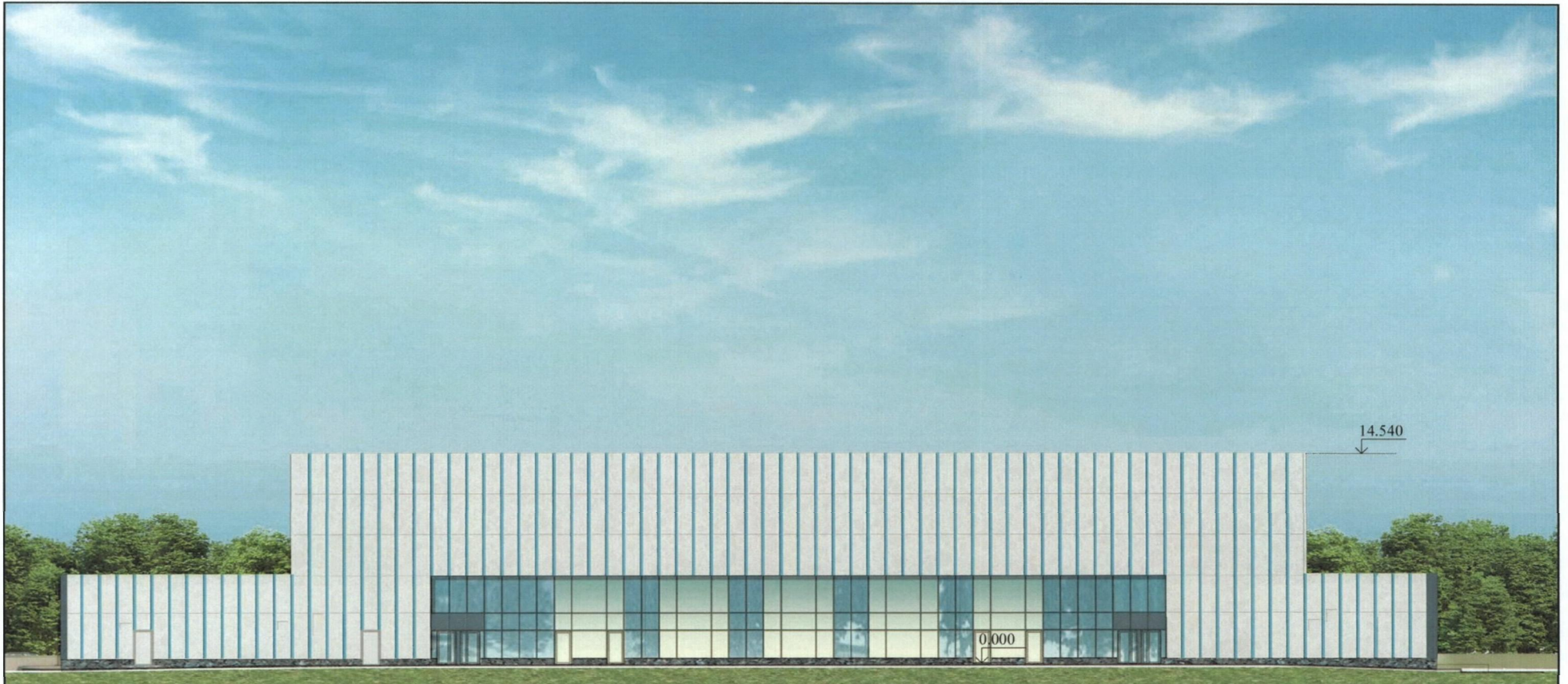
1

13

Центр водного спорта "Динамо"  
по адресу: ул. Таманская, вл. 1  
СЗАО г. Москва

Общественно-спортивный корпус К-1  
Фасад 1-13  
( на основе М 1: 200 )

Заказчик:  
ООО "ГазОйлИнжиниринг"  
Проектировщик:  
ООО "ГазОйлКонстракшн"



13

1

Центр водного спорта "Динамо"  
по адресу: ул. Таманская, вл. 1  
СЗАО г. Москва

Общественно-спортивный корпус К-1  
Фасад 13-1  
( на основе М 1: 200 )

Заказчик:  
ООО "ГазОйлИнжиниринг"  
Проектировщик:  
ООО "ГазОйлКонстракшн"



14.540

0.000

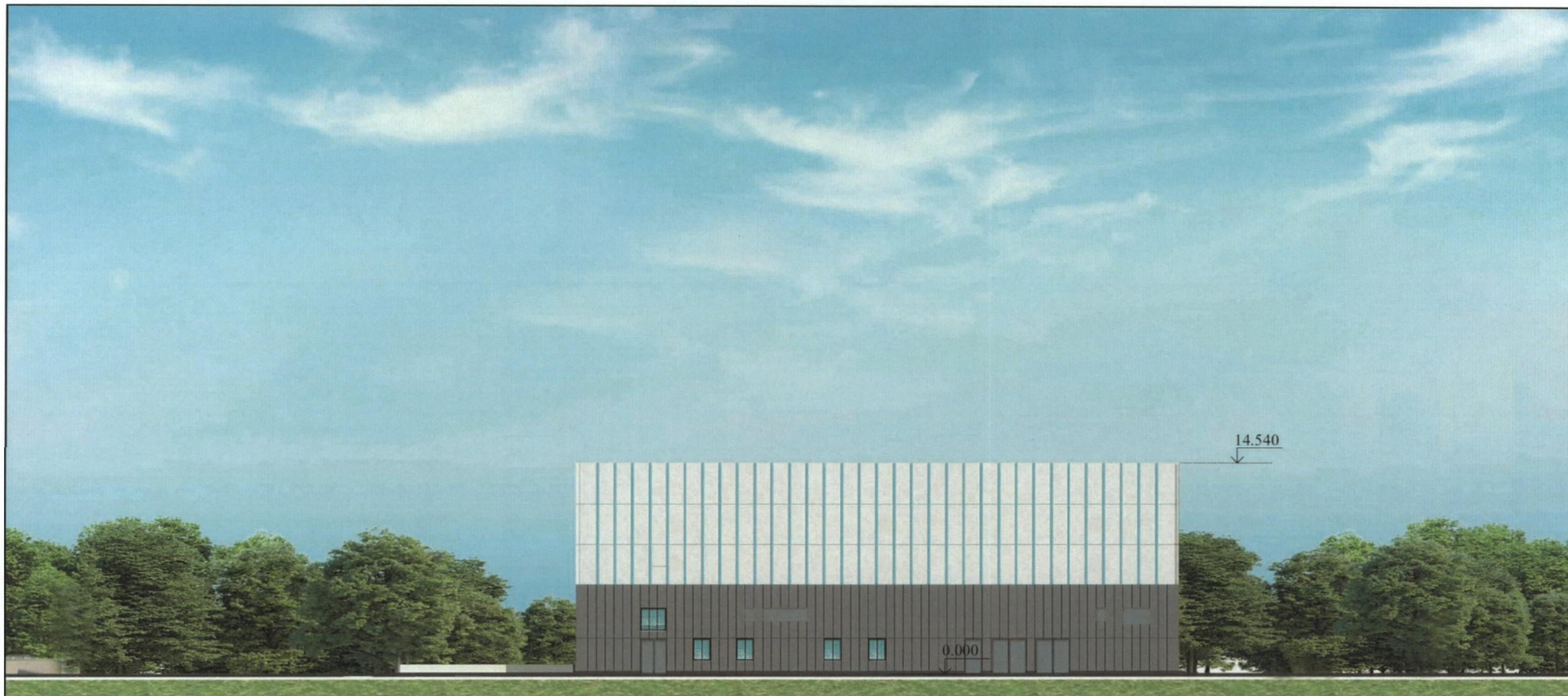
A

E

Центр водного спорта "Динамо"  
по адресу: ул. Таманская, вл. 1  
СЗАО г. Москва

Общественно-спортивный корпус К-1  
Фасад А-Е  
( на основе М 1: 200 )

Заказчик:  
ООО "ГазОйлИнжиниринг"  
Проектировщик:  
ООО "ГазОйлКонстракшн"



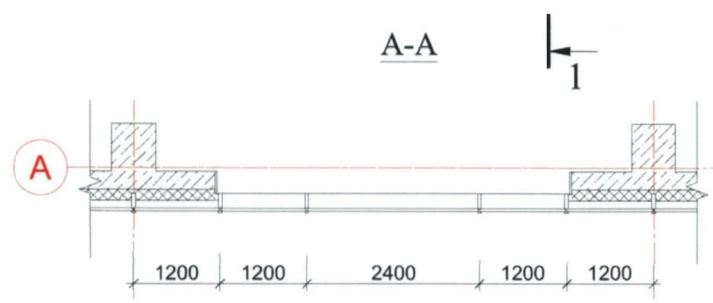
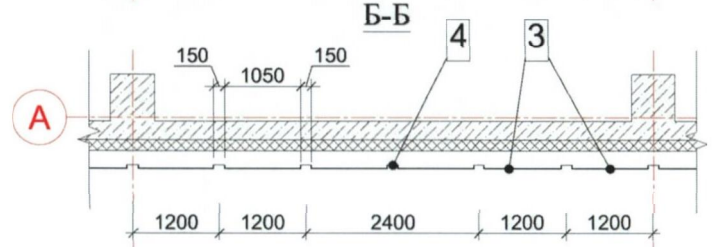
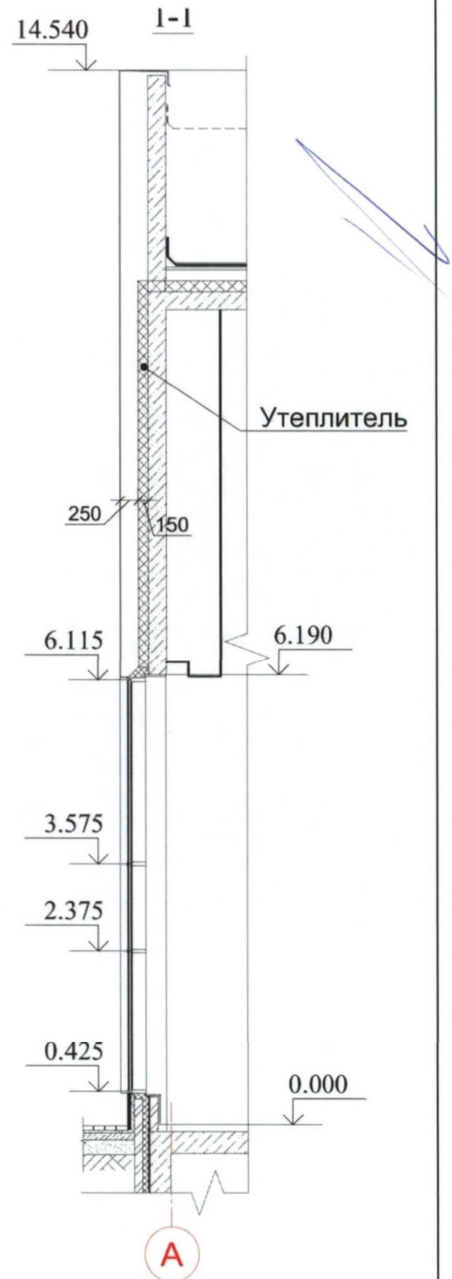
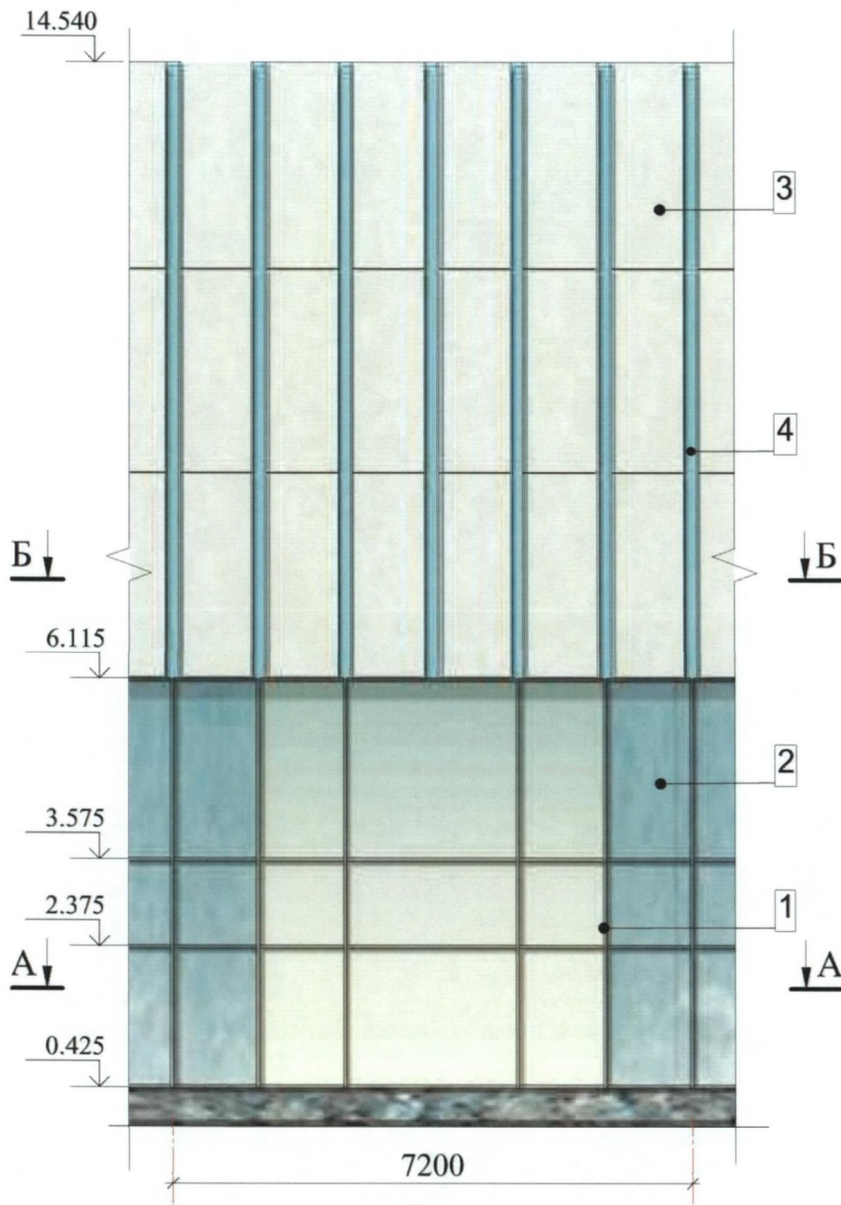
Е

А

Центр водного спорта "Динамо"  
по адресу: ул. Таманская, вл. 1  
СЗАО г. Москва

Общественно-спортивный корпус К-1  
Фасад Е-А  
( на основе М 1: 200 )

Заказчик:  
ООО "ГазОйлИнжиниринг"  
Проектировщик:  
ООО "ГазОйлКонстракшн"



Материалы отделки фасада:

- 1. Витражная конструкция RAL 7015
- 2. Стеклопакет со стемалитом RAL 5014
- 3. Композитная панель RAL 9010
- 4. Светодиодная панель
- 5. Стеклопакет прозрачный

<p>Центр водного спорта "Динамо" по адресу: ул. Таманская, вл. 1 СЗАО, г. Москва</p>	<p>Общественно-спортивный корпус К1</p>	<p>Схема фрагмента фасада на основе м1:20</p>	<p>Заказчик: ООО "ГазОйлКонстракшн"</p>	<p>Проектировщик: ООО "ТЕХНОСПЕЦПРОЕКТ"</p>
--	---	---	---	---



План -1-го этажа на отм. -3.800

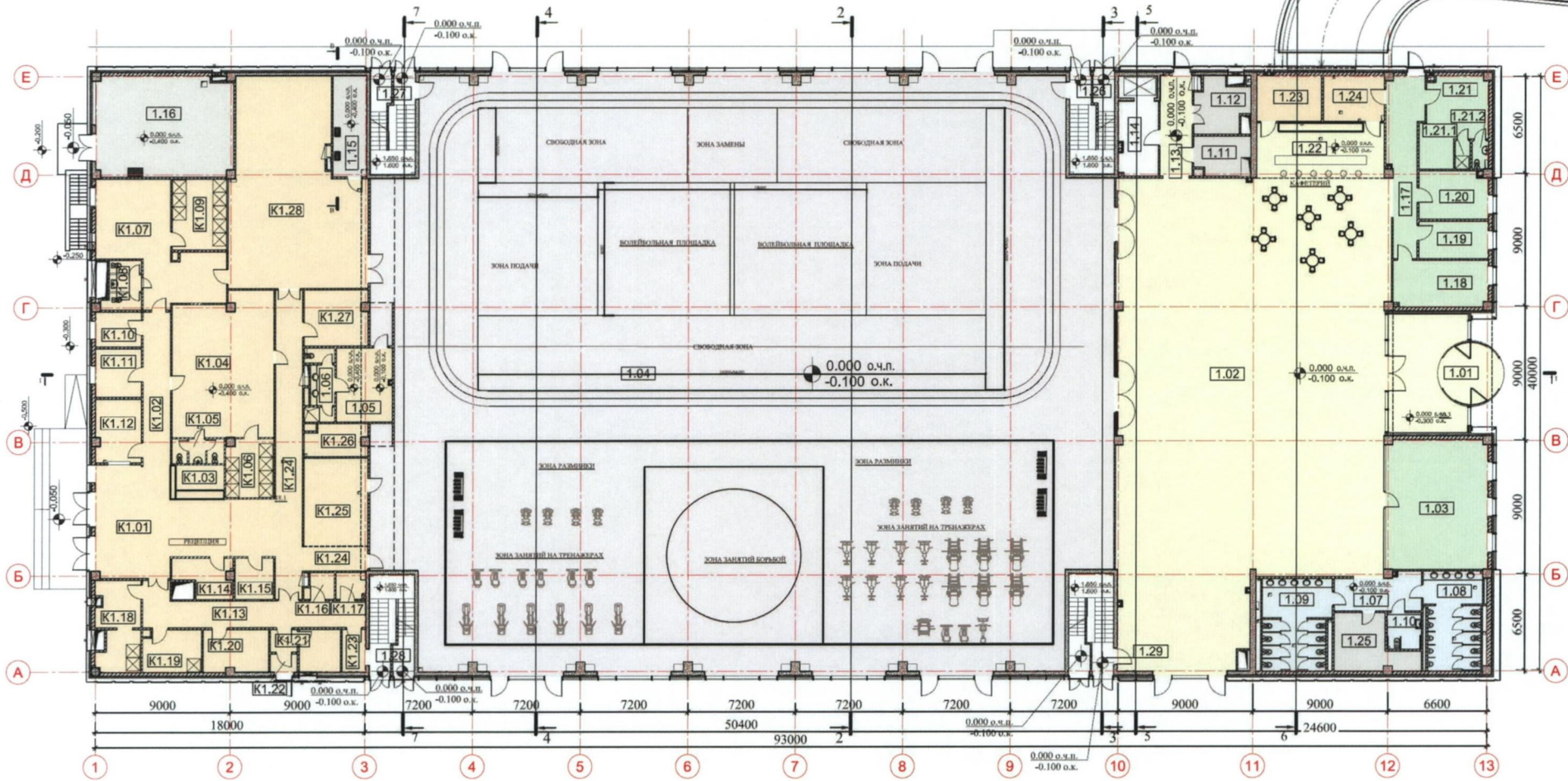


Центр водного спорта "Динамо"  
по адресу: ул. Таманская, вл. 1  
СЗАО г. Москва

Общественный-спортивный корпус К-1  
Схема плана -1-го этажа на отм. -3.800  
(на основе М 1: 200)

Заказчик:  
ООО "ГазОйлИнжиниринг"  
Проектировщик:  
ООО "ГазОйлКонстракшн"

План 1-го этажа на отм. 0.000



Центр водного спорта "Динамо"  
по адресу: ул. Таманская, вл. 1  
СЗАО г. Москва

Общественно-спортивный корпус К-1  
Схема плана 1 этажа на отм. 0.000  
(на основе М 1: 200)

Заказчик:  
ООО "ГазОйлИнжиниринг"  
Проектировщик:  
ООО "ГазОйлКонстракшн"

Экспликация помещений.

№/№ по плану	Наименование	Площадь помещений м²	Категория помещений
<b>Помещения подземной автостоянки</b>			
-1.01	Помещение диспетчера автостоянки	13.3	
-1.02	Санузел	3.6	
-1.03	Комната отдыха	5.7	
-1.04	ПУИ	10.0	В3
-1.05	Электрощитовая	11.8	В4
-1.06	Автостоянка	3 205.7	В3
-1.07	Тамбур	5.3	
-1.08	Лифтовый холл. Зона безопасности.	8.1	
-1.09	ИТП, ВУ и АУПГ	119.6	Д
-1.10.1	Венткамера	69.5	В3
-1.10.2	Венткамера	69.1	В3
-1.10.3	Венткамера	39.4	В3
-1.11	Водомерный узел	19.5	Д
-1.12	Лестница Л1	19.8	
-1.13	Лестница Л2	20.0	
-1.14	Лестница Л3	19.8	
-1.15	Лестница Л4	19.8	
ИТОГО:		3 660.0	

Экспликация помещений.

№/№ по плану	Наименование	Площадь помещений м²	Категория помещений
1.01	Тамбур	50.8	
1.02	Вестибюль-фойе	541.0	
1.03	Зал для собраний	61.6	
1.04	Спортивный зал	1894.9	
1.05	Комната тренера	18.6	
1.06	Санузел при комнате тренера	8.6	
1.07	Тамбур при санузле для посетителей	13.7	
1.08	Санузел для посетителей (мужской)	24.5	
1.09	Санузел для посетителей (женский)	27.4	
1.10	Санузел для МГН	5.7	
1.11	Электрощитовая	9.9	В4
1.12	Кладовая инженерного оборудования	11.9	В3
1.13	Коридор	14.6	
1.14	Лифтовый холл	13.2	
1.15	Электрощитовая	15.2	В4
1.16	Котельная	60.2	Г
1.17	Коридор	22.6	
1.18	Офис	20.5	
1.19	Офис	12.0	
1.20	Офис	15.3	
1.21	Гардероб персонала	23.8	
1.21.1	Душевая персонала	2.0	
1.21.2	Санузел персонала	2.1	
1.22	Бар (торговая зона)	31.4	
1.23	Моечная посуды	13.2	В3
1.24	Подсобное помещение бара	12.5	В3
1.25	Кладовая уборочного инвентаря	16.5	В3
1.26	Лестница Л1	19.8	
1.27	Лестница Л2	19.8	
1.28	Лестница Л3	19.8	
1.29	Лестница Л4	19.8	

Экспликация помещений.

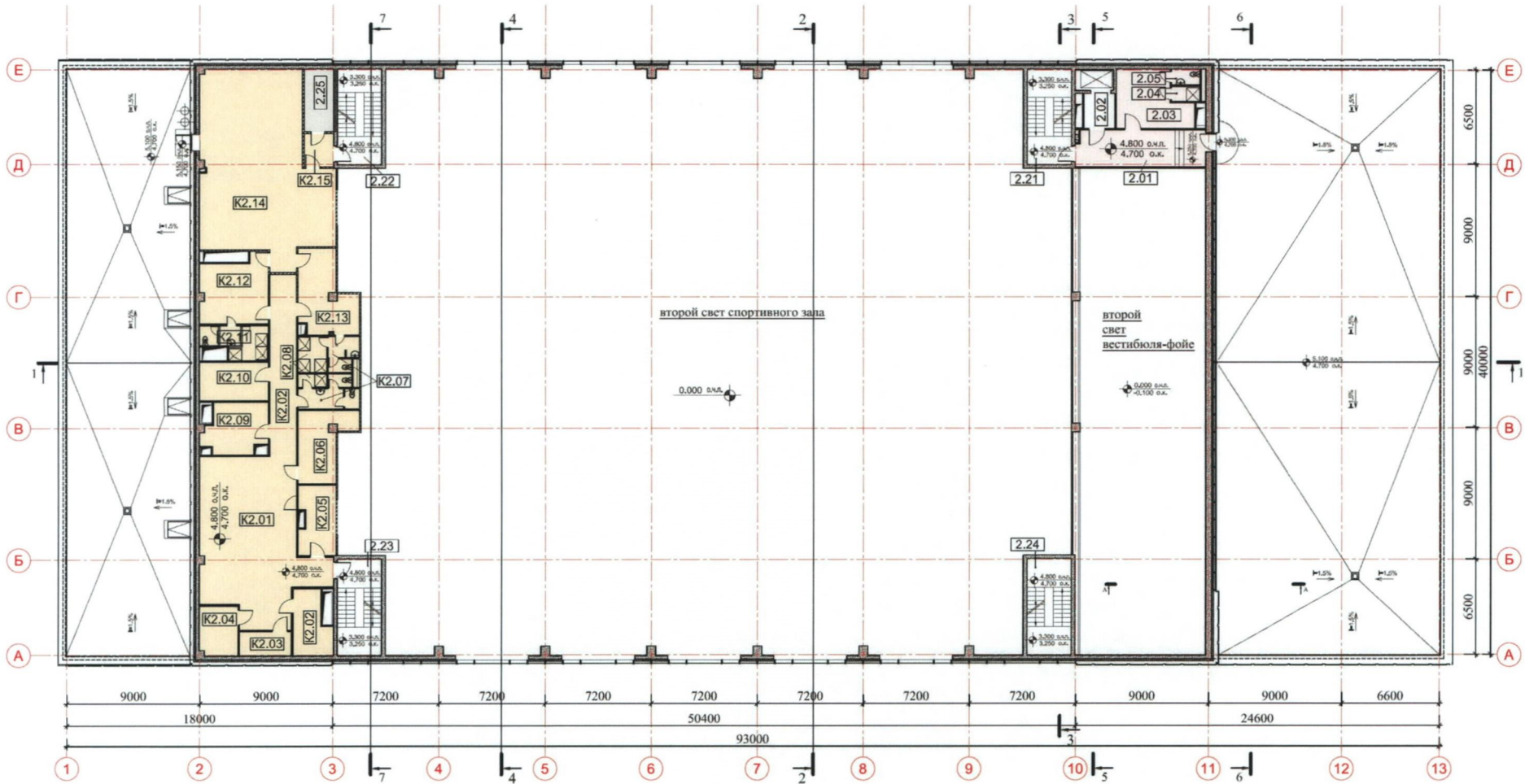
№/№ по плану	Наименование	Площадь помещений м²	Категория помещений
<b>Вспомогательный блок</b>			
K1.01	Вестибюль	64.5	
K1.02	Коридор	18.6	
K1.03	Гардероб внешней одежды	8.2	
K1.04	Гардероб женский	63.7	
K1.05	Санузел при женском гардеробе	5.2	
K1.06	Душевые при женском гардеробе	12.1	
K1.07	Гардероб мужской	44.5	
K1.08	Санузел при мужском гардеробе	7.8	
K1.09	Душевые при мужском гардеробе	17.4	
K1.10	Администратор	7.3	
K1.11	Администратор	10.0	
K1.12	Помещение охраны	13.0	
K1.13	Коридор	29.4	
K1.14	Кладовая чистого белья	9.1	
K1.15	Кладовая грязного белья	7.2	
K1.16	Санузел	3.2	
K1.17	ПУИ	3.5	
K1.18	Гардероб персонала	17.5	
K1.19	Гардероб персонала	11.1	
K1.20	Помещение персонала	12.2	
K1.21	Кладовая ТБО	11.1	В3
K1.22	Тамбур	2.6	
K1.23	Тамбур	4.7	
K1.24	Коридор	46.2	
K1.25	Кладовая инвентаря	25.1	
K1.26	Постирочная	9.1	
K1.27	Кладовая инвентаря	16.2	
K1.28	Зал для групповых занятий	110.5	
ИТОГО:		3617.5	

Центр водного спорта "Динамо"  
по адресу: ул. Таманская, вл. 1  
СЗАО г. Москва

Общественно-спортивный корпус К-1  
Экспликация помещений  
к схеме планов -1-го и +1-го этажей

Заказчик:  
ООО "ГазОйлИнжиниринг"  
Проектировщик:  
ООО "ГазОйлКонстракшн"

План 1А антресольного уровня на отм. 4.800

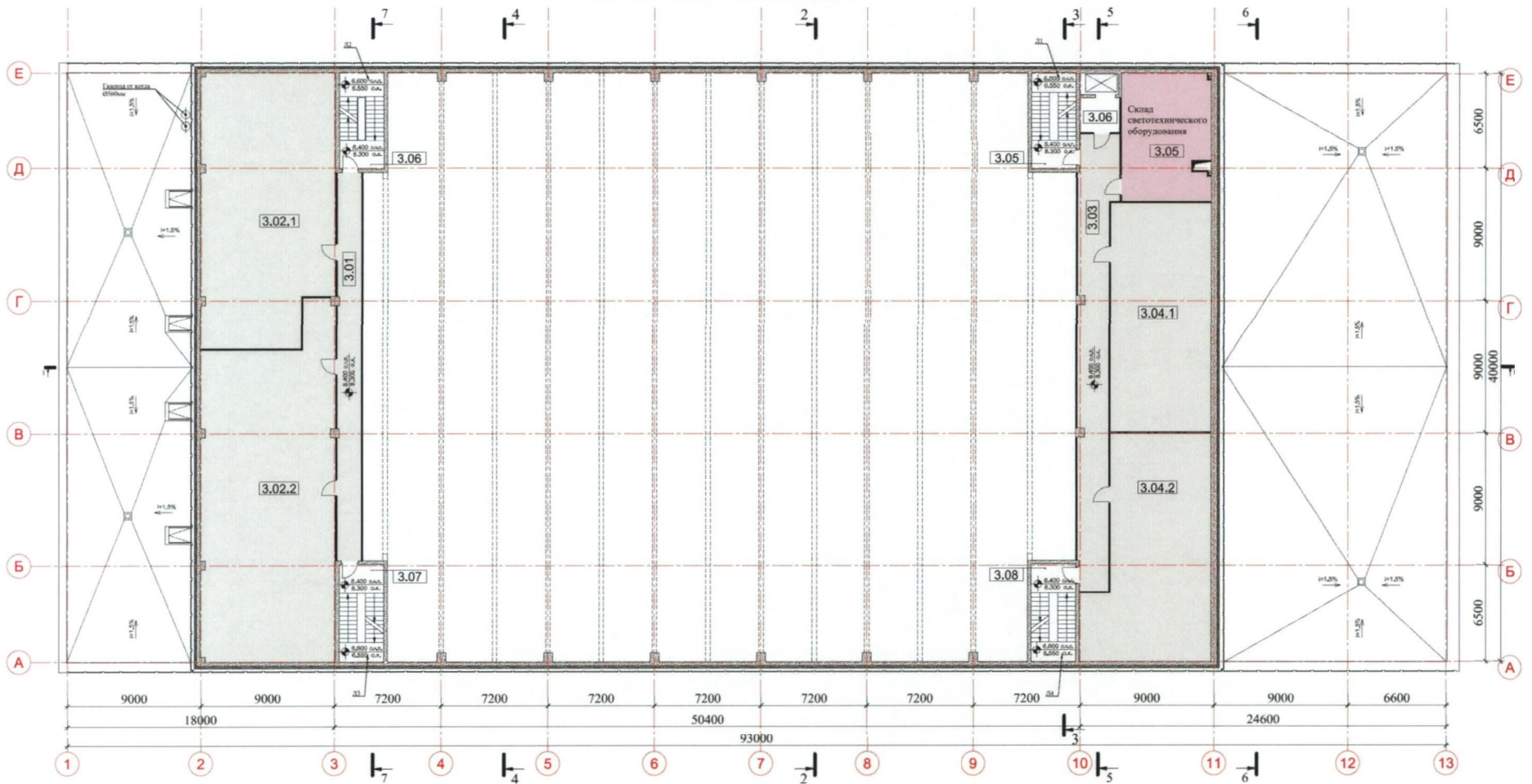


Центр водного спорта "Динамо"  
по адресу: ул. Таманская, вл. 1  
СЗАО г. Москва

Общественно-спортивный корпус К-1  
Схема плана 1А антресольного уровня  
на отм. 4.800  
(на основе М 1: 200)

Заказчик:  
ООО "ГазОйлИнжиниринг"  
Проектировщик:  
ООО "ГазОйлКонстракшн"

План 2-го этажа на отм. 8.400



Центр водного спорта "Динамо"  
по адресу: ул. Таманская, вл. 1  
СЗАО г. Москва

Общественно-спортивный корпус К-1  
Схема плана 2 этажа на отм. 8.400  
(на основе М 1: 200)

Заказчик:  
ООО "ГазОйлИнжиниринг"  
Проектировщик:  
ООО "ГазОйлКонстракшн"

Экспликация помещений.

№/№ по плану	Наименование	Площадь помещений м <sup>2</sup>	Категории помещений
2.01	Коридор	22.3	
2.02	Лифтовый холл	5.1	
2.03	Комната персонала	17.7	
2.04	Душевая	2.0	
2.05	Санузел	2.2	
2.21	Лестница Л1	20.0	
2.22	Лестница Л2	20.0	
2.23	Лестница Л3	20.0	
2.24	Лестница Л4	19.8	
2.25	Помещение СС	8.8	ВЗ
<b>Вспомогательный блок</b>			
К2.01	Зона отдыха	76.7	
К2.02	Хаммам	10.4	
К2.03	Парогенераторная	5.9	
К2.04	Хаммам	7.4	
К2.05	Сауна	11.6	
К2.06	Сауна	14.7	
К2.07	Санузлы	12.1	
К2.08	Душевые	6.6	
К2.09	Кладовая инвентаря	16.6	
К2.10	Помещение персонала	12.3	
К2.11	Санузлы и душевые	8.9	
К2.12	Гардероб мужской	19.3	
К2.13	Гардероб женский	9.3	
К2.14	Зал для групповых занятий	99.7	
К2.15	Тамбур	4.6	
ИТОГО:		484.3	

Экспликация помещений.

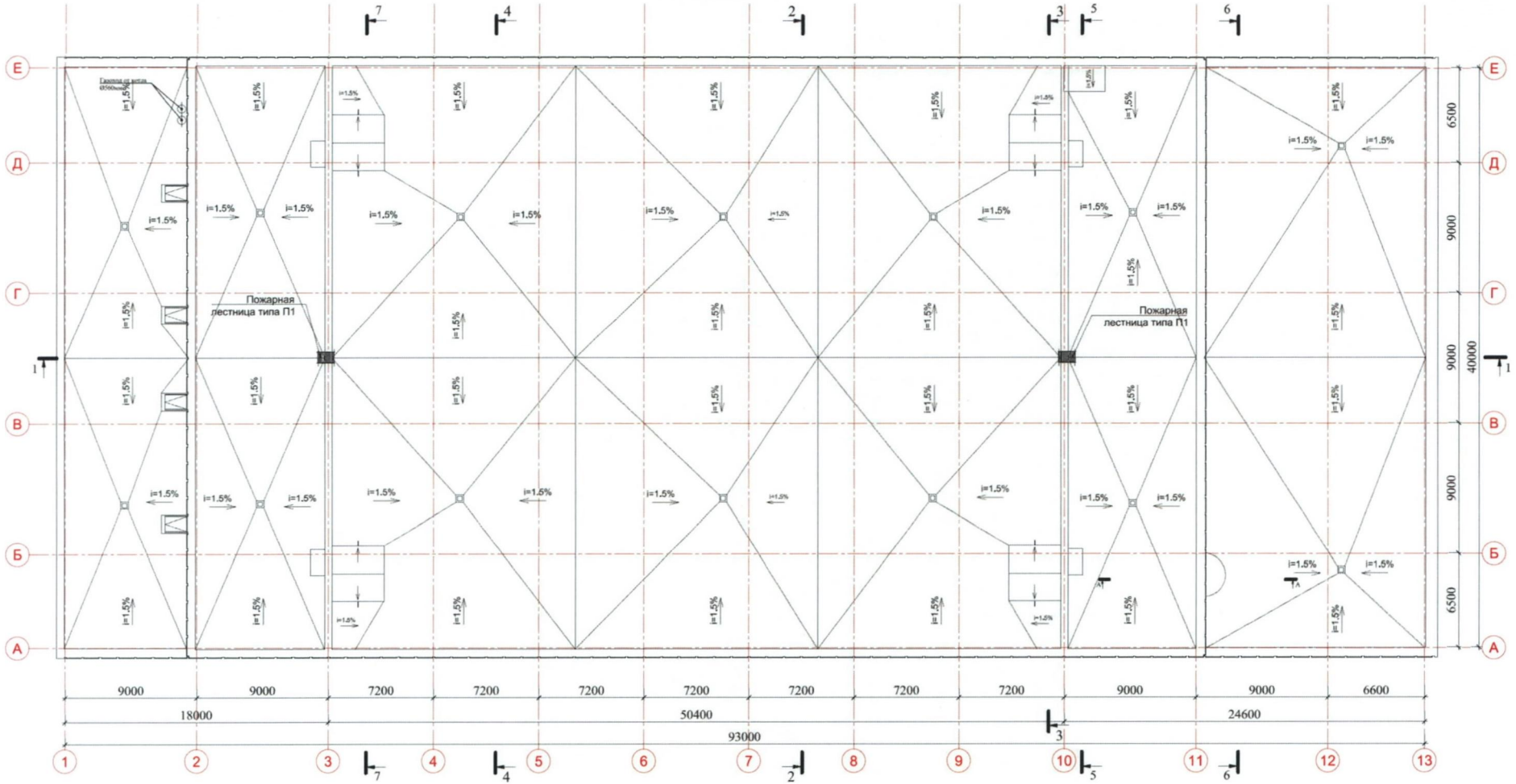
№/№ по плану	Наименование	Площадь помещений м <sup>2</sup>	Категории помещений
3.01	Коридор	43.9	
3.02.1	Венткамера общеобменная, подпор, дымоудаление	162.5	ВЗ
3.02.2	Венткамера общеобменная, подпор, дымоудаление	200.0	ВЗ
3.03	Коридор	67.8	
3.04.1	Венткамера общеобменная, подпор, дымоудаление	105.7	ВЗ
3.04.2	Венткамера общеобменная, подпор, дымоудаление	114.9	ВЗ
3.05	Склад светотехнического оборудования	52.2	ВЗ
3.06	Лифтовый холл	5.1	
3.07	Лестница Л1	20.0	
3.08	Лестница Л2	20.0	
3.09	Лестница Л3	20.0	
3.10	Лестница Л4	20.0	
ИТОГО:		832.1	

Центр водного спорта "Динамо"  
по адресу: ул. Таманская, вл. 1  
СЗАО г. Москва

Общественно-спортивный корпус К-1  
Экспликация помещений к схеме планов  
1А антресольного уровня и 2-го этажа  
( на основе М 1: 200 )

Заказчик:  
ООО "ГазОйлИнжиниринг"  
Проектировщик:  
ООО "ГазОйлКонстракшн"

### План кровли

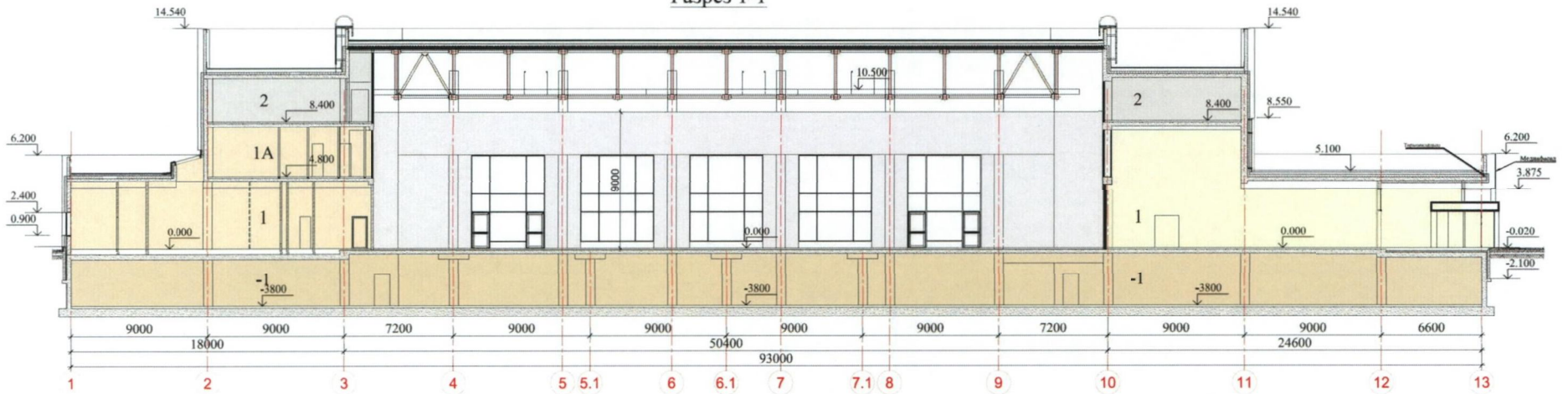


Центр водного спорта "Динамо"  
по адресу: ул. Таманская, вл. 1  
СЗАО г. Москва

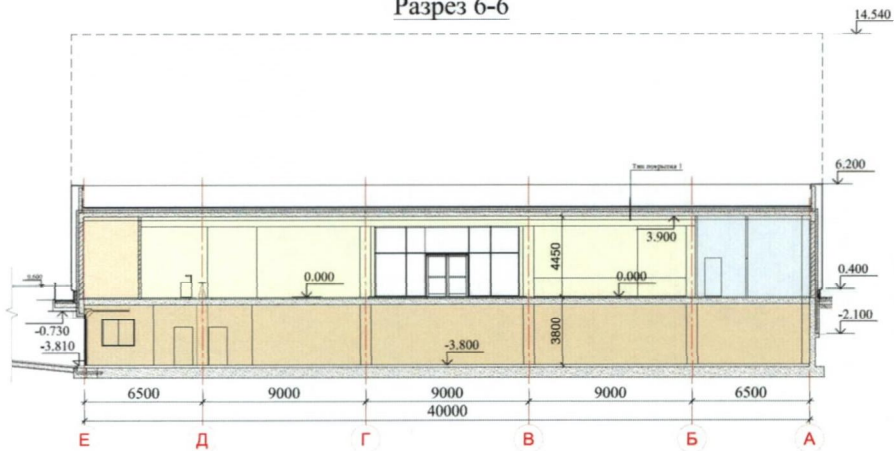
Общественно-спортивный корпус К-1  
Схема плана кровли  
(на основе М 1: 200)

Заказчик:  
ООО "ГазОйлИнжиниринг"  
Проектировщик:  
ООО "ГазОйлКонстракшн"

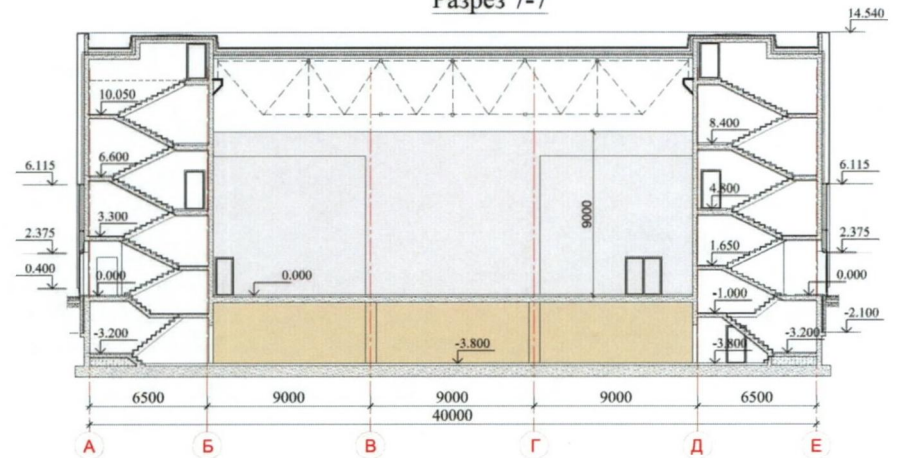
Разрез 1-1



Разрез 6-6



Разрез 7-7



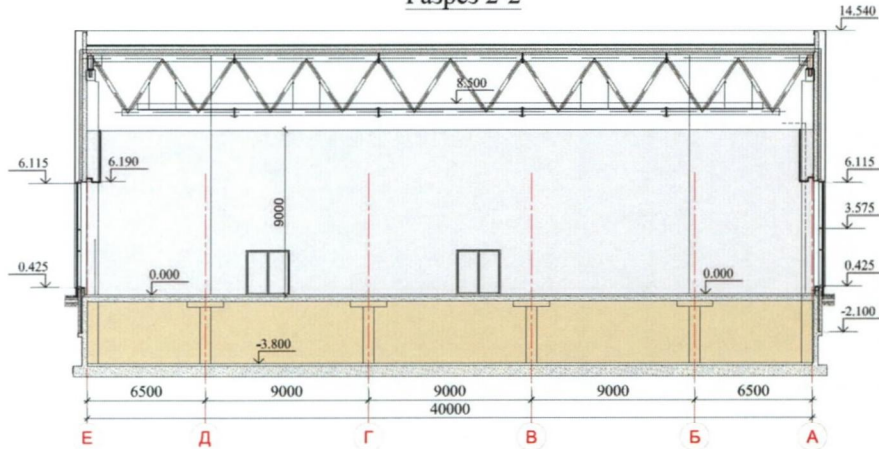
Центр водного спорта "Динамо"  
по адресу: ул. Таманская, вл. 1  
СЗАО г. Москва

Общественно спортивный корпус К-1  
Схема разрезов 1-1; 6-6; 7-7  
(на основе М 1: 200)

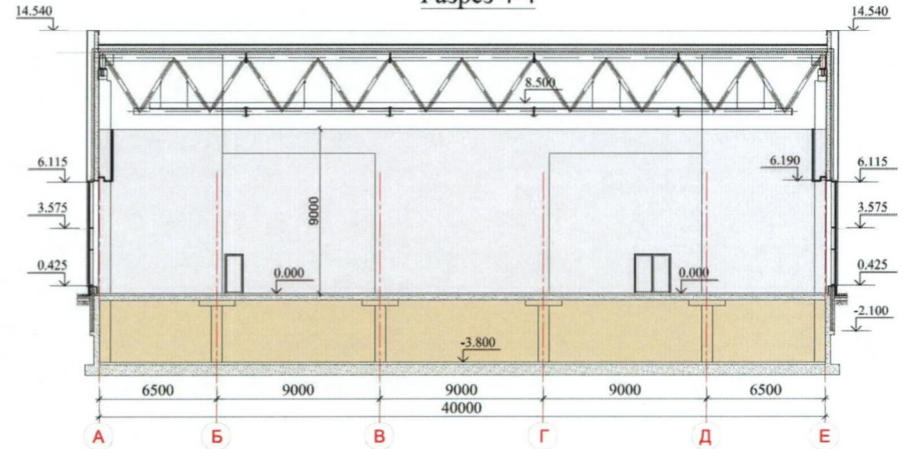
Заказчик:  
ООО "ГазОйлИнжиниринг"  
Проектировщик:  
ООО "ГазОйлКонстракшн"



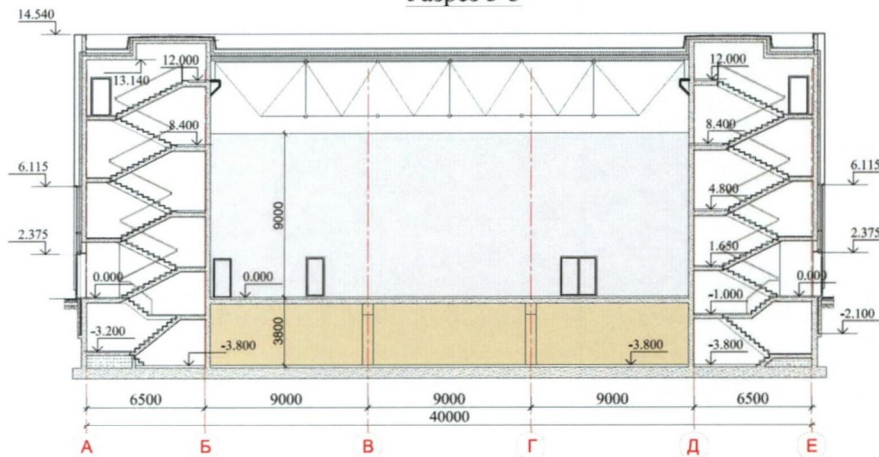
Разрез 2-2



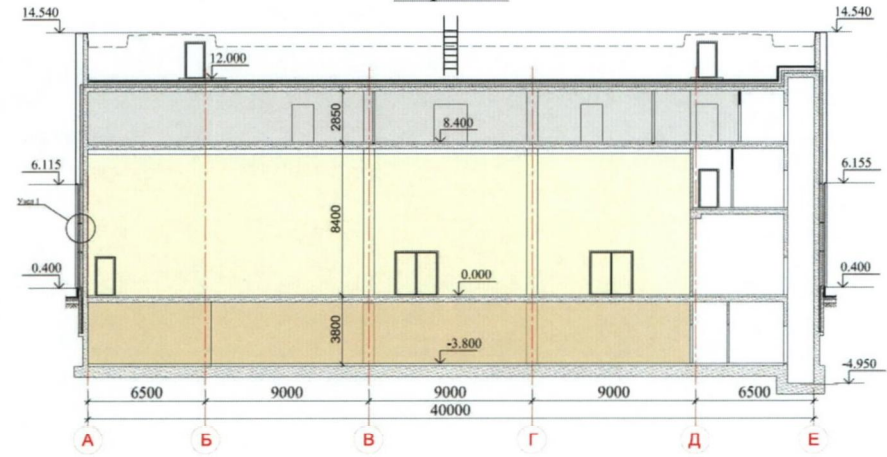
Разрез 4-4



Разрез 3-3



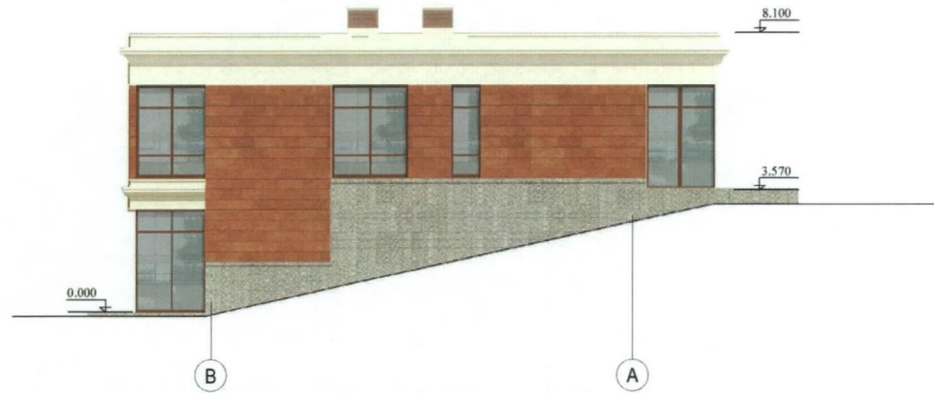
Разрез 5-5



Центр водного спорта "Динамо"  
по адресу: ул. Таманская, вл. 1  
СЗАО г. Москва

Общественный спортивный корпус К-1  
Схема разрезов 2-2 - 5-5  
(на основе М 1: 200)

Заказчик:  
ООО "ГазОйлИнжиниринг"  
Проектировщик:  
ООО "ГазОйлКонстракшн"

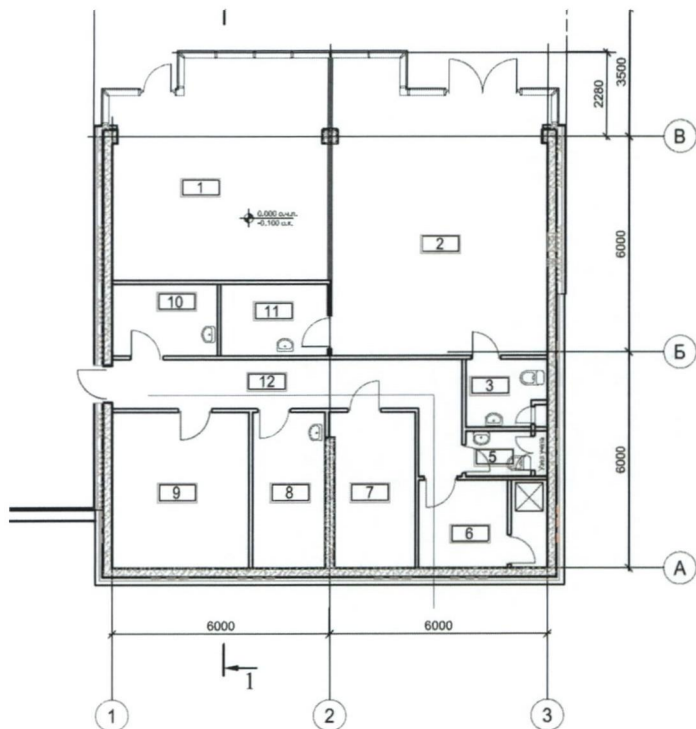


Центр водного спорта «Динамо»  
по адресу: ул. Таманская, вл.1,  
СЗАО г. Москва

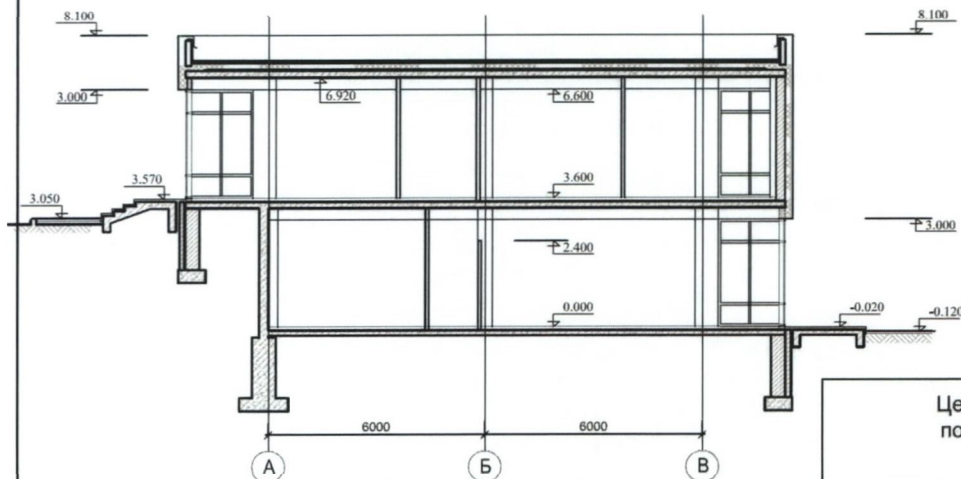
Административно-бытовой корпус  
вид1, схемы фасадов  
(на основе М 1: 200)

Заказчик:  
ООО "ГазОйлИнжиниринг"  
Проектировщик:  
ООО "ГазОйлКонстракшн"

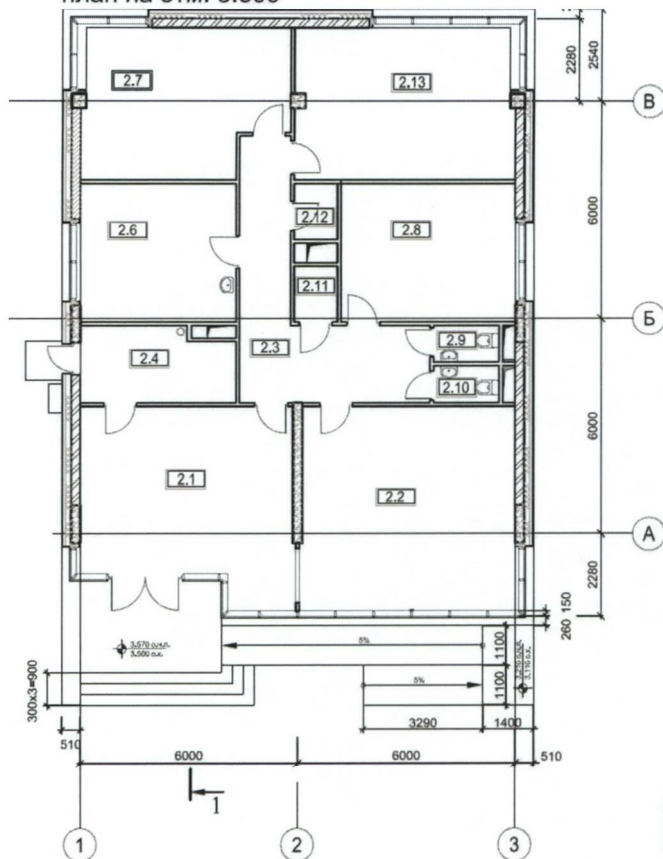
план на отм. 0.000



разрез 1-1



план на отм. 3.600



План на отм. 3.600

2.1	Вестибюль	29.4
2.2	Охрана диспетчерская,	33.5
2.3	Коридор	19.6
2.4	Помещение для водонагревателя	8.6
2.6	Семейный доктор	16.6
2.7	Комната отдыха для охраны	22.4
2.8	Бухгалтерия/ Управ. компания	18.4
2.9	Санузел	1.8
2.10	Санузел	1.8
2.11	Электропечь	2.3
2.12	Кладовая уборочного инвентаря	1.9
2.13	Офис продаж	25.0

Экспликация помещений.

№/№ по плану	Наименование	Площадь помещений м²
План на отм. 0.000		
1	Сigarная комната	34.4
2	Кафе	44.7
3	С.у. для кафе	3.95
5	С.у. для персонала	2.3
6	Гардеробная персонала с душевой	6.6
7	Серверная	9.7
8	Кухня для охраны	8.7
9	Комната отдыха	16.4
10	Помещение для инвентаря	5.85
11	Подсобное помещение для кафе	5.85
12	Коридор	14.0

Центр водного спорта "Динамо"  
по адресу: ул. Таманская, вл. 1  
СЗАО г. Москва

Административно-бытовой корпус К-2  
схема плана на отм. 0.000, 3.600;  
схема разреза 1-1 (на основе  
М 1: 200)

Заказчик:  
ООО "ГазОйлИнжиниринг"  
Проектировщик:  
ООО "ГазОйлКонстракшн"



Центр водного спорта «Динамо»  
по адресу: ул. Таманская, вл.1,  
СЗАО г. Москва

Фрагмент  
застройки  
тип 1, тип 2, тип 3

Заказчик:  
ООО "ГазОйлИнжиниринг"  
Проектировщик:  
ООО "ГазОйлКонстракшн"



Центр водного спорта «Динамо»  
по адресу: ул. Таманская, вл.1,  
СЗАО г. Москва

Фрагмент  
застройки  
тип I

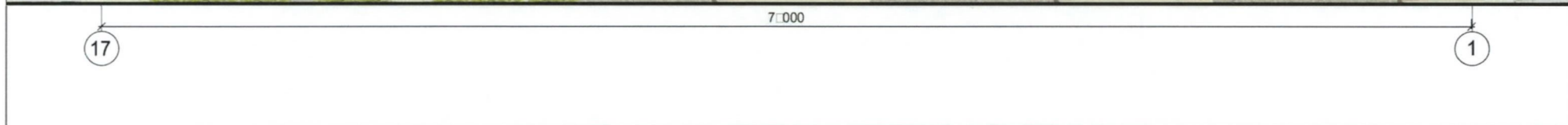
Заказчик:  
ООО "ГазОйлИнжиниринг"  
Проектировщик:  
ООО "ГазОйлКонстракшн"





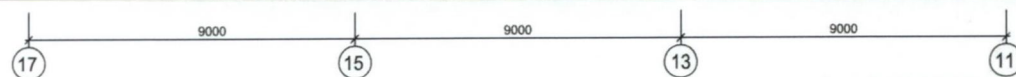
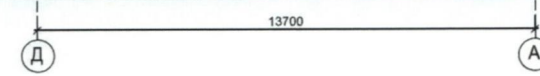
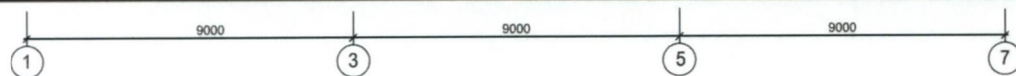
Центр водного спорта «Динамо»  
по адресу: ул. Таманская, вл.1,  
СЗАО г. Москва

Фрагмент  
застройки  
тип I

Заказчик:  
ООО "ГазОйлИнжиниринг"  
Проектировщик:  
ООО "ГазОйлКонстракшн"



	7.000	
<p>           Центр водного спорта «Динамо»            по адресу: ул. Таманская, вл.1,            СЗАО г. Москва         </p>	<p>           Тип 1            Схемы фасадов            ( на основе М 1: 200 )         </p>	<p>           Заказчик:            ООО "ГазОйлИнжиниринг"            Проектировщик:            ООО "ГазОйлКонстракшн"         </p>



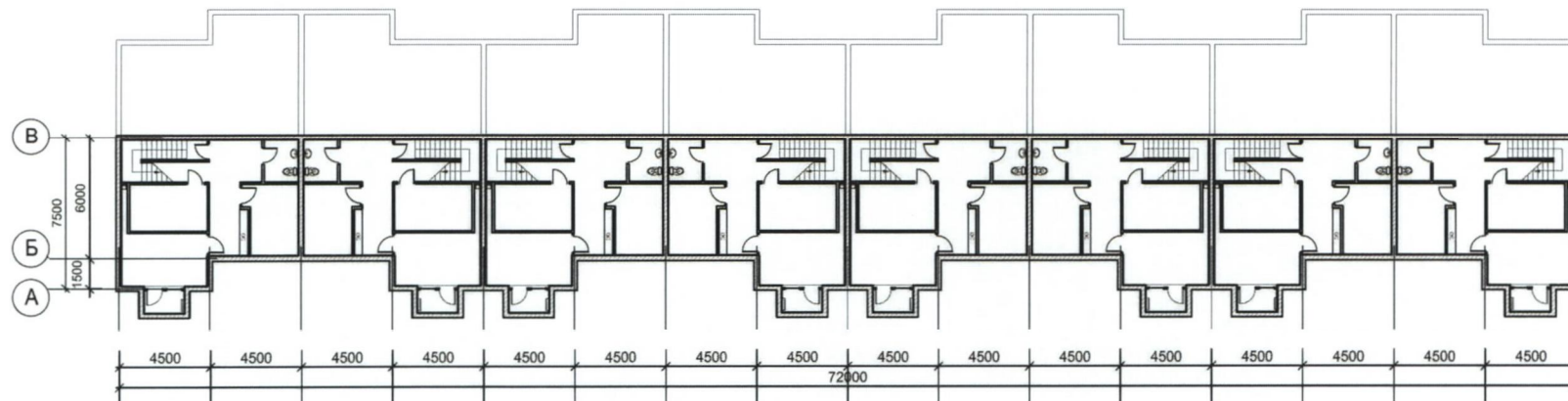
Центр водного спорта «Динамо»  
 по адресу: ул. Таманская, вл.1,  
 СЗАО г. Москва

Тип 1  
 Схемы фрагментов фасадов,  
 Схема бокового фасада.  
 (на основе М 1:200)

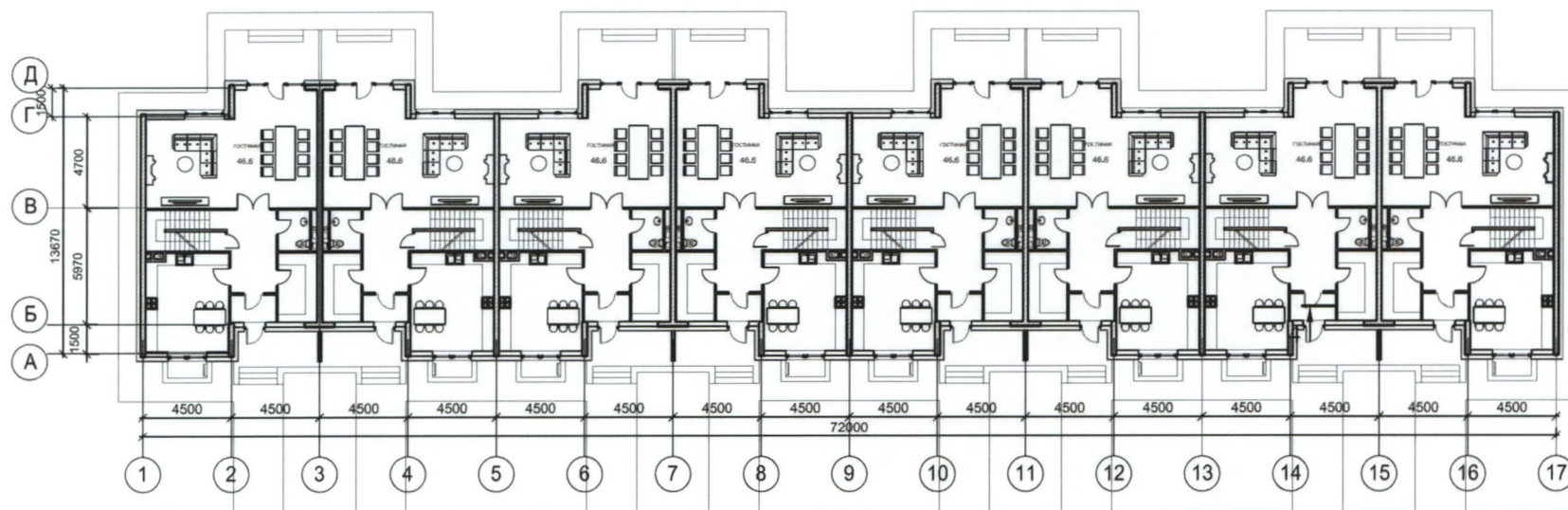
Заказчик:  
 ООО "ГазОйлИнжиниринг"  
 Проектировщик:  
 ООО "ГазОйлКонстракшн"



планы на отм. -3.300



планы на отм. 0.000

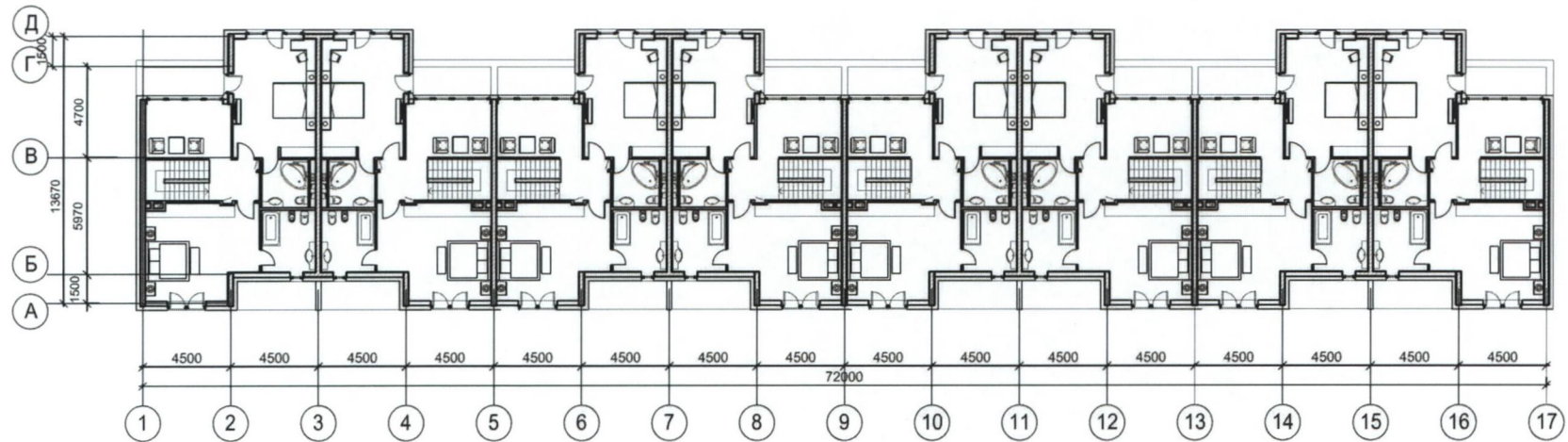


Центр водного спорта "Динамо"  
по адресу: ул. Таманская, вл. 1  
СЗАО г. Москва

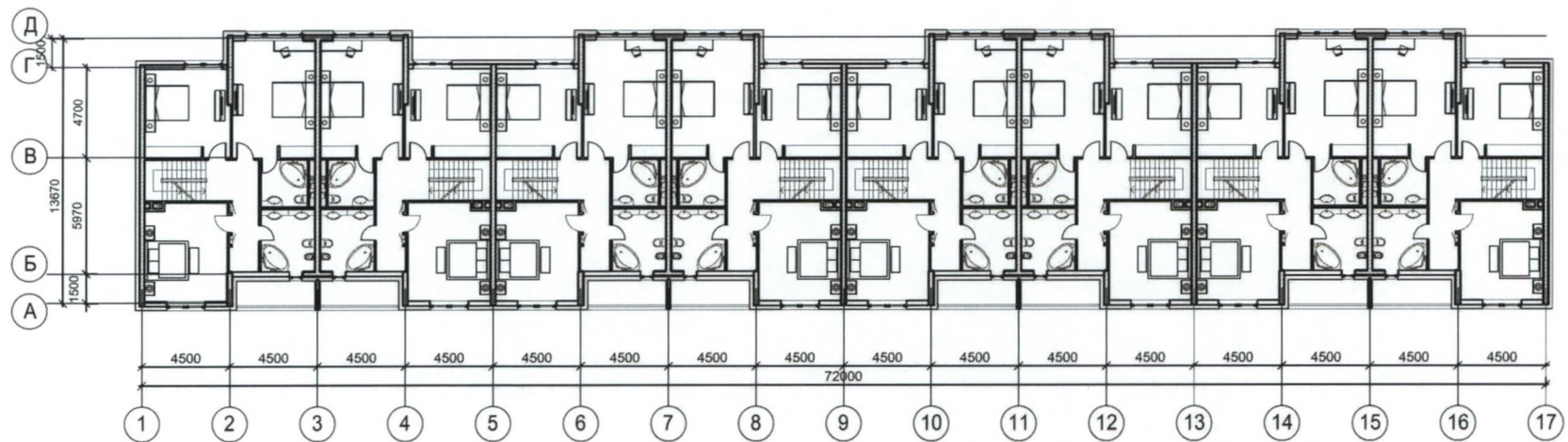
ТИП 1  
Схемы планов на отм. -3.300 и 0.000  
( на основе М 1: 200 )

Заказчик:  
ООО "ГазОйлИнжиниринг"  
Проектировщик:  
ООО "ГазОйлКонстракшн"

планы на отм. 6.930



планы на отм. 3.630

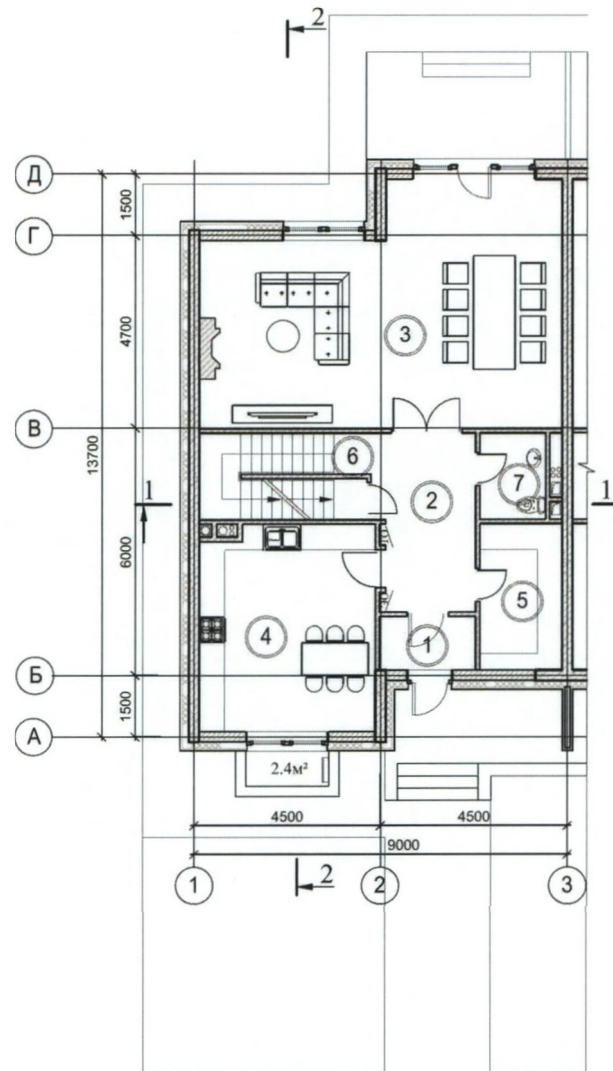


Центр водного спорта "Динамо"  
по адресу: ул. Таманская, вл. 1  
СЗАО г. Москва

ТИП 1  
Схемы планов на отм. 3.630 и 6.930  
(на основе М 1: 200)

Заказчик:  
ООО "ГазОйлИнжиниринг"  
Проектировщик:  
ООО "ГазОйлКонстракшн"

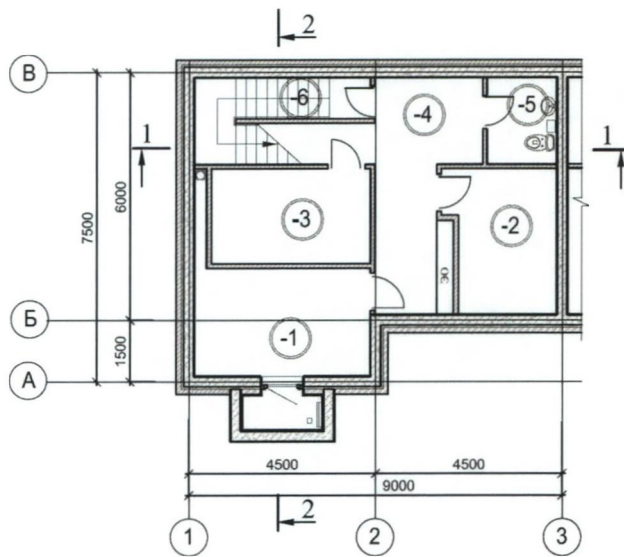
план на отм. 0.000



экспликация помещений подвала

-1	Тепловой пункт	11.0
-2	Комната обслуж. персонала	8.9
-3	Хранение продуктов	8.8
-4	Коридор	14.7
-5	Сан. узел	3.5
-6	Лестница Л1	6.0

план на отм. -3.300



экспликация помещений 1-ого этажа

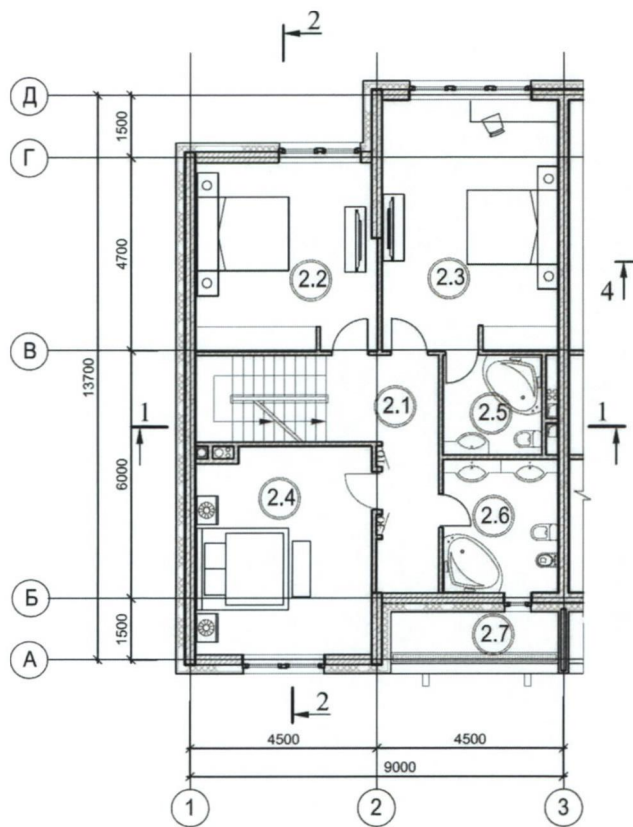
1	Тамбур	3.0
2	Холл	11.3
3	Гостиная столовая	46.6
4	Кухня	21.1
5	Гардеробная	6.9
6	Лестница	8.0
7	Сан. узел	3.3

Центр водного спорта "Динамо"  
по адресу: ул. Таманская, вл. 1  
СЗАО г. Москва

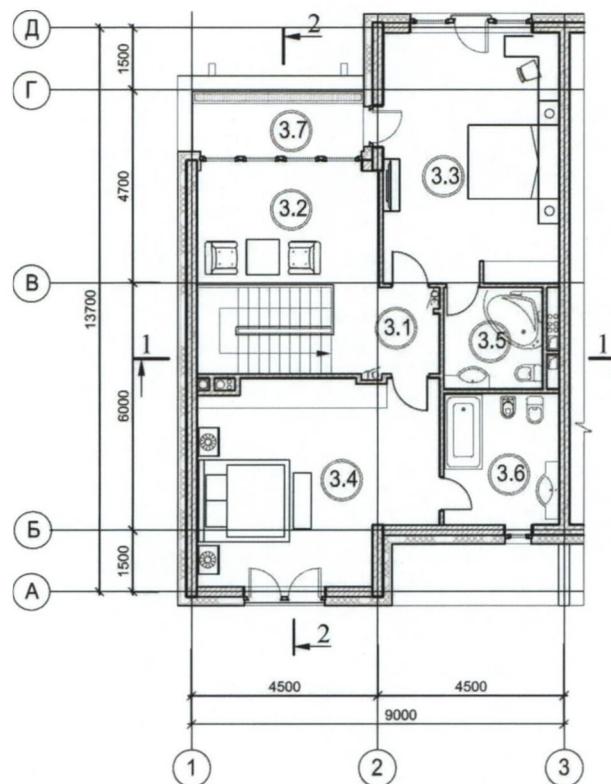
ТИП 1  
Схемы планов на отм. -3.300; 0.000  
(на основе М 1: 200)

Заказчик:  
ООО "ГазОйлИнжиниринг"  
Проектировщик:  
ООО "ГазОйлКонстракшн"

план на отм. 3.630



план на отм. 6.930



экспликация помещений 2-ого этажа

2.1	Холл	10.6
2.2	Спальня	20.2
2.3	Спальня	26.0
2.4	Спальня	21.1
2.5	Сан.узел	5.7
2.6	Сан.узел	8.8
2.7	Неэксплуатируемая кровля	

экспликация помещений 3-его этажа

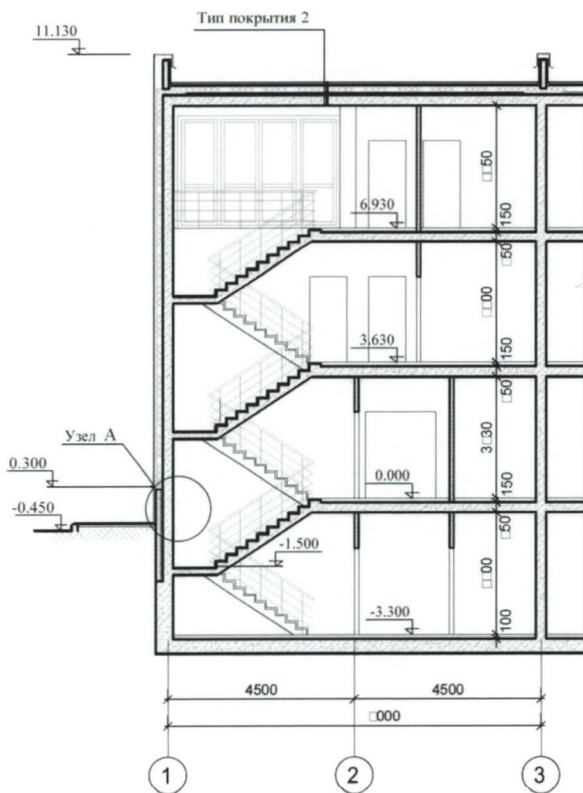
3.1	Коридор	5.5
3.2	Холл	12.6
3.3	Спальня	25.9
3.4	Спальня	26.7
3.5	Сан.узел	5.7
3.6	Сан.узел	8.8
3.7	Неэксплуатируемая кровля	

Центр водного спорта "Динамо"  
по адресу: ул. Таманская, вл. 1  
СЗАО г. Москва

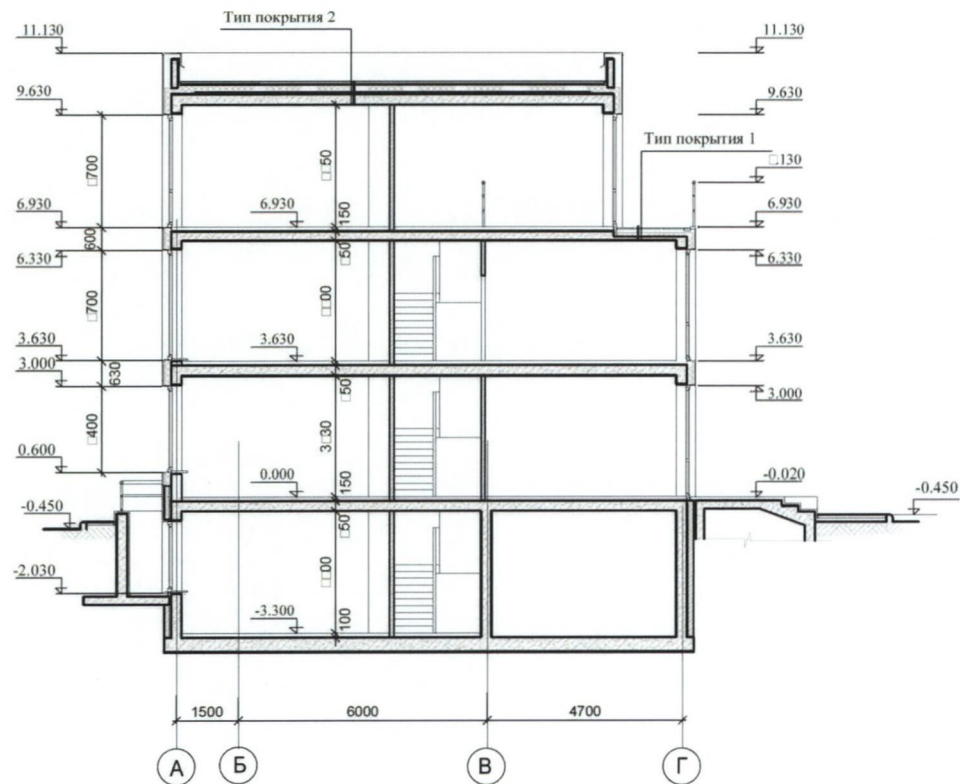
ТИП 1  
Схемы планов на отм. 3.630; 6.930  
(на основе М 1: 200)

Заказчик:  
ООО "ГазОйлИнжиниринг"  
Проектировщик:  
ООО "ГазОйлКонстракшн"

разрез 1-1



разрез 1-1



Центр водного спорта "Динамо"  
по адресу: ул. Таманская, вл. 1  
СЗАО г. Москва

ТИП 1  
Схемы разрезов 1-1; 2-2  
(на основе М 1: 200)

Заказчик:  
ООО "ГазОйлИнжиниринг"  
Проектировщик:  
ООО "ГазОйлКонстракшн"



Центр водного спорта «Динамо»  
по адресу: ул. Таманская, вл.1,  
СЗАО г. Москва

Фрагмент  
застройки  
тип 2

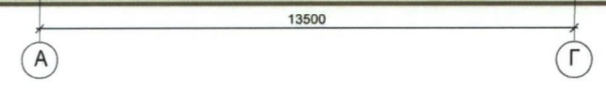
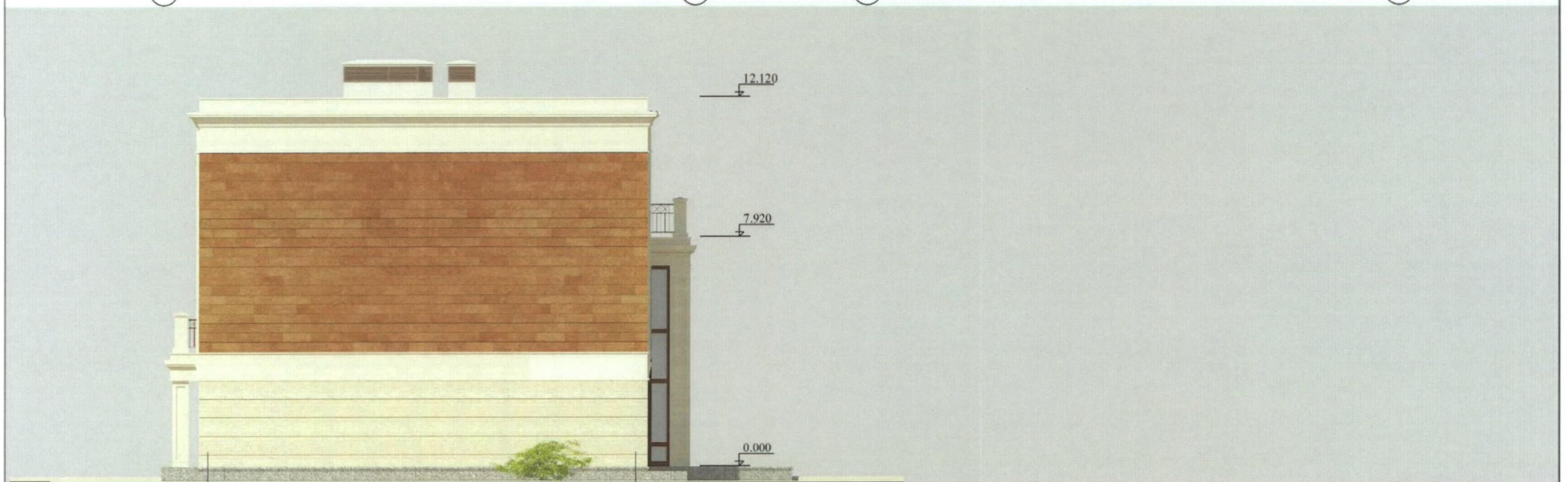
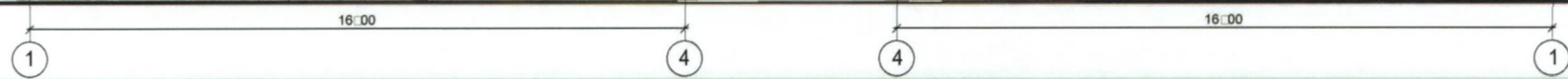
Заказчик:  
ООО "ГазОйлИнжиниринг"  
Проектировщик:  
ООО "ГазОйлКонстракшн"



Центр водного спорта «Динамо»  
по адресу: ул. Таманская, вл.1,  
СЗАО г. Москва

Фрагмент  
застройки  
тип 2

Заказчик:  
ООО "ГазОйлИнжиниринг"  
Проектировщик:  
ООО "ГазОйлКонстракшн"



Центр водного спорта «Динамо»  
 по адресу: ул. Таманская, вл.1,  
 СЗАО г. Москва

Тип 2 (А, Б)  
 Схемы фасадов  
 ( на основе М 1: 200 )

Заказчик:  
 ООО "ГазОйлИнжиниринг"  
 Проектировщик:  
 ООО "ГазОйлКонстракшн"





16.00 16.00



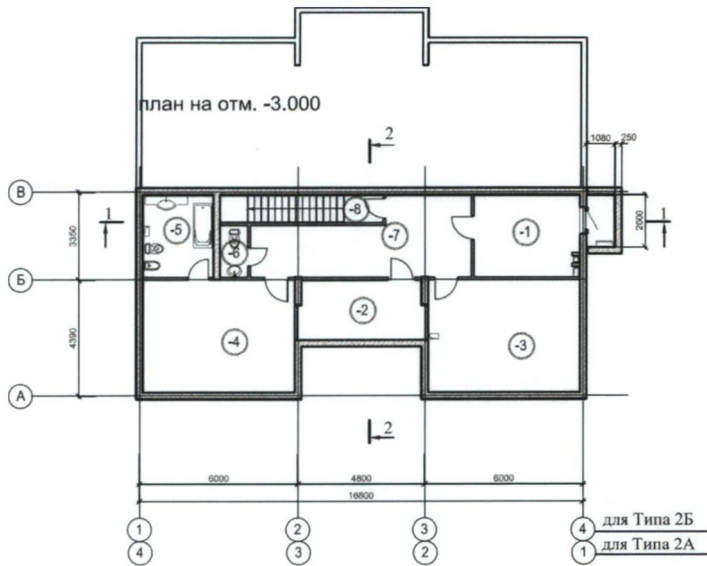
13500

Центр водного спорта «Динамо»  
 по адресу: ул. Таманская, вл.1,  
 СЗАО г. Москва

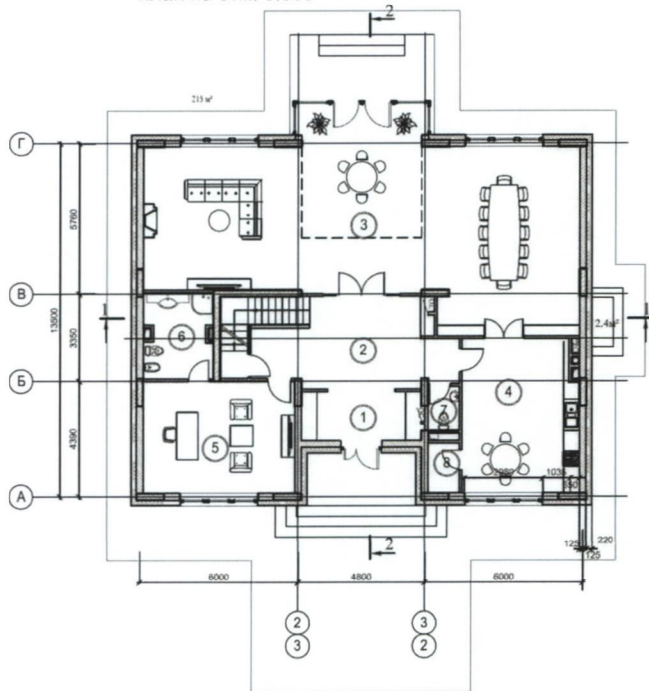
Тип 2 (В, Г)  
 Схемы фасадов  
 ( на основе М 1: 200 )

Заказчик:  
 ООО "ГазОйлИнжиниринг"  
 Проектировщик:  
 ООО "ГазОйлКонстракшн"

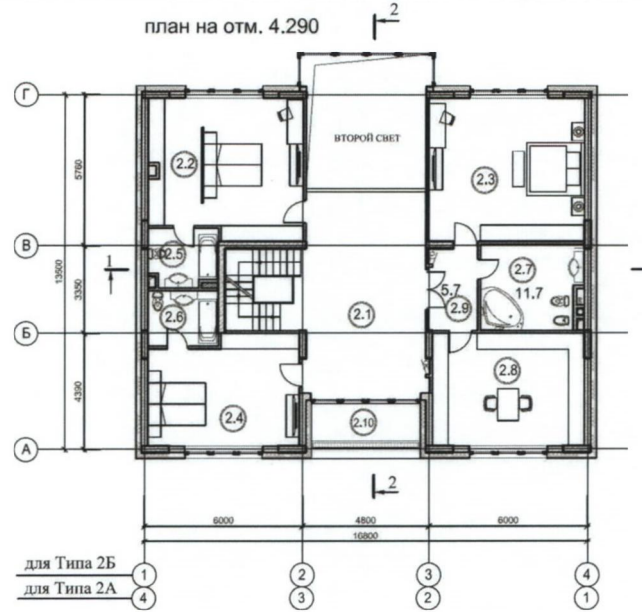
План на отм. -3.300



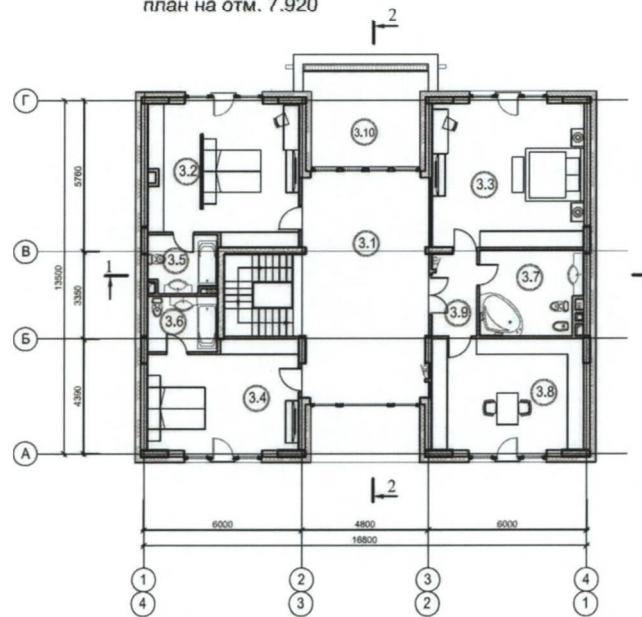
план на отм. 0.000



план на отм. 4.290



план на отм. 7.920



экспликация помещений подвала

-1	Тепловой пункт	12.6
-2	Электрощитовая	10.5
-3	Хранение продуктов	24.5
-4	Комната обслуж. персонала	24.5
-5	Сан. узел	8.4
-6	Сан. узел	2.0
-7	Коридор	20.8
-8	Лестница	6.2

экспликация помещений 1-ого этажа

1	Тамбур	8.4
2	Холл	23.9
3	Гостиная столовая	109.4
4	Кухня	25.5
5	Кабинет	24.5
6	Сан. узел	8.8
7	Сан. узел	2.5
8	Кладовая	2.3

экспликация помещений 2-ого этажа

2.1	Холл	37.5
2.2	Спальня	30.5
2.3	Спальня	33.2
2.4	Спальня	22.6
2.5	Сан.узел	5.5
2.6	Сан.узел	5.5
2.7	Сан.узел	11.7
2.8	Гардеробная	24.5
2.9	Коридор	5.7
2.10	Неэксплуатируемая кровля	

экспликация помещений 3-его этажа

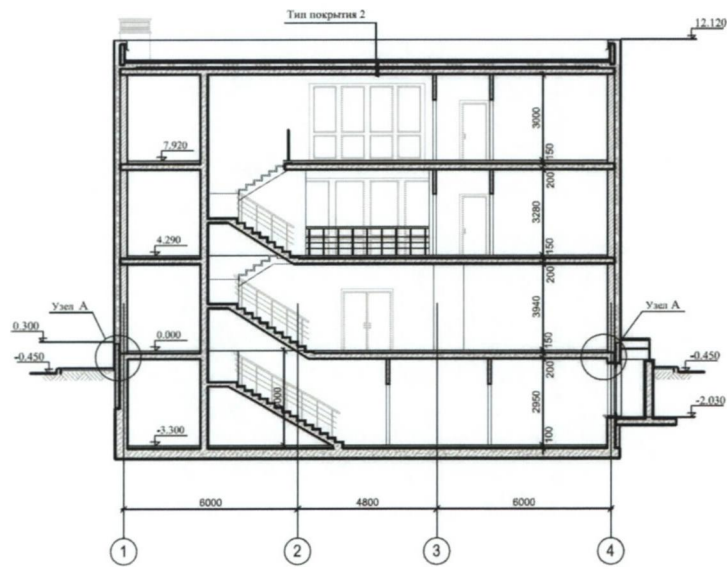
3.1	Холл	42.8
3.2	Спальня	30.5
3.3	Спальня	33.2
3.4	Спальня	22.6
3.5	Сан.узел	5.5
3.6	Сан.узел	5.5
3.7	Сан.узел	11.7
3.8	Гардеробная	24.5
3.9	Коридор	5.7
3.10	Неэксплуатируемая кровля	

Центр водного спорта "Динамо"  
по адресу: ул. Таманская, вл. 1  
СЗАО г. Москва

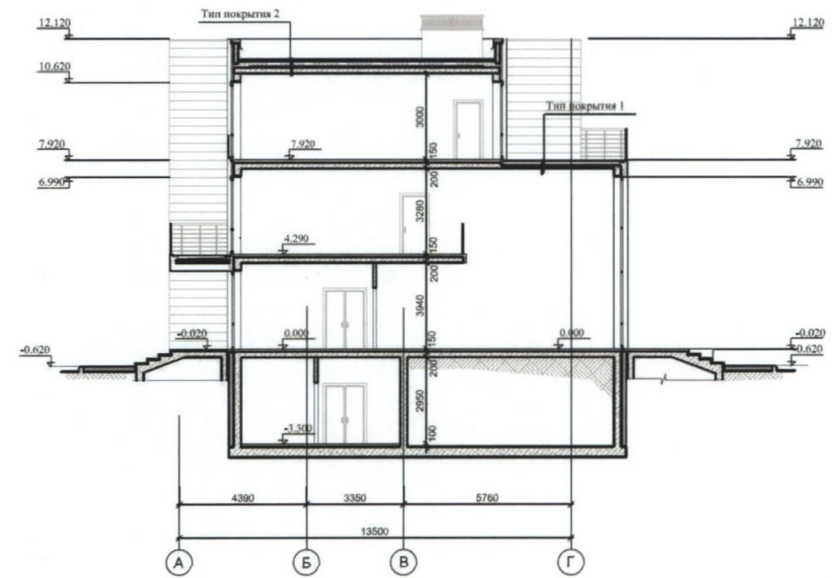
ТИП 2  
Схемы планов на отм. -3.300; 0.000  
4.290, 7.920  
(на основе М 1: 200)

Заказчик:  
ООО "ГазОйлИнжиниринг"  
Проектировщик:  
ООО "ГазОйлКонстракшн"

разрез 1-1



разрез 2-2



Центр водного спорта "Динамо"  
по адресу: ул. Таманская, вл. 1  
СЗАО г. Москва

ТИП 2  
Схемы разрезов 1-1; 2-2  
( на основе М 1: 200 )

Заказчик:  
ООО "ГазОйлИнжиниринг"  
Проектировщик:  
ООО "ГазОйлКонстракшн"



Центр водного спорта «Динамо»  
по адресу: ул. Таманская, вл.1,  
СЗАО г. Москва

Фрагмент  
застройки  
тип 3

Заказчик:  
ООО "ГазОйлИнжиниринг"  
Проектировщик:  
ООО "ГазОйлКонстракшн"



Центр водного спорта «Динамо»  
по адресу: ул. Таманская, вл.1,  
СЗАО г. Москва

Фрагмент  
застройки  
тип3

Заказчик:  
ООО "ГазОйлИнжиниринг"  
Проектировщик:  
ООО "ГазОйлКонстракшн"



Центр водного спорта «Динамо»  
по адресу: ул. Таманская, вл.1,  
СЗАО г. Москва

Фрагмент  
застройки  
тип 3

Заказчик:  
ООО "ГазОйлИнжиниринг"  
Проектировщик:  
ООО "ГазОйлКонстракшн"



1 31400 6



6 31400 1

<p>Центр водного спорта «Динамо» по адресу: ул. Таманская, вл.1, СЗАО г. Москва</p>	<p>Тип 3 Схемы фасадов ( на основе М 1: 200 )</p>	<p>Заказчик: ООО "ГазОйлИнжиниринг" Проектировщик: ООО "ГазОйлКонстракшн"</p>
---	---	---



Травертин  
 светлого тона  
 матовый (лощеный)

Ограждения из металлического  
 прута - RAL 8011

Туф  
 табачного цвета

Окна дерево-алюминиевые  
 алюминий - RAL 8011 матовый

Травертин  
 темного тона  
 матовый (лощеный)

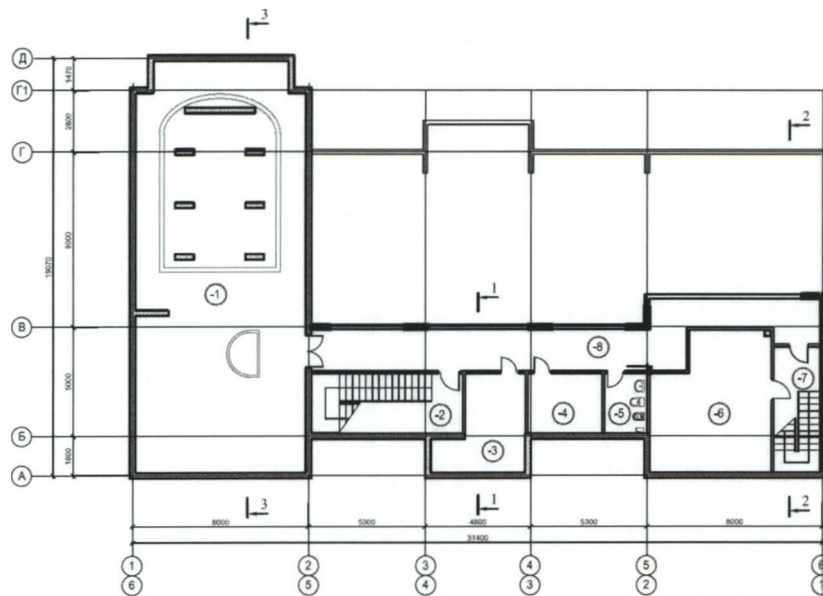
Цоколь из плит темно-серого  
 гранита

Центр водного спорта «Динамо»  
 по адресу: ул. Таманская, вл.1,  
 СЗАО г. Москва

Тип 3  
 Схема фрагмента фасада  
 (на основе М 1: 200)

Заказчик:  
 ООО "ГазОйлИнжиниринг"  
 Проектировщик:  
 ООО "ГазОйлКонстракшн"

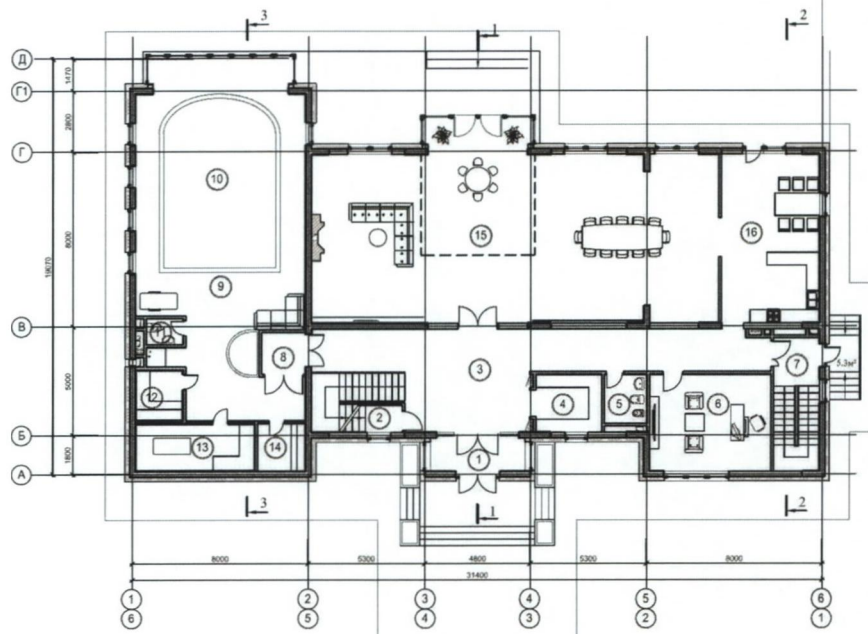




план на отм. -3.300

экспликация помещений подвала

-1	Помещ. для оборуд. бассейна	143.0
-2	Лестница Л1	18.7
-3	Хранение продуктов	14.8
-4	Электрощитовая	9.2
-5	Сан. узел	3.8
-6	Тепловой пункт	25.0
-7	Лестница Л2	13.7
-8	Коридор	36.1



план на отм. 0.000

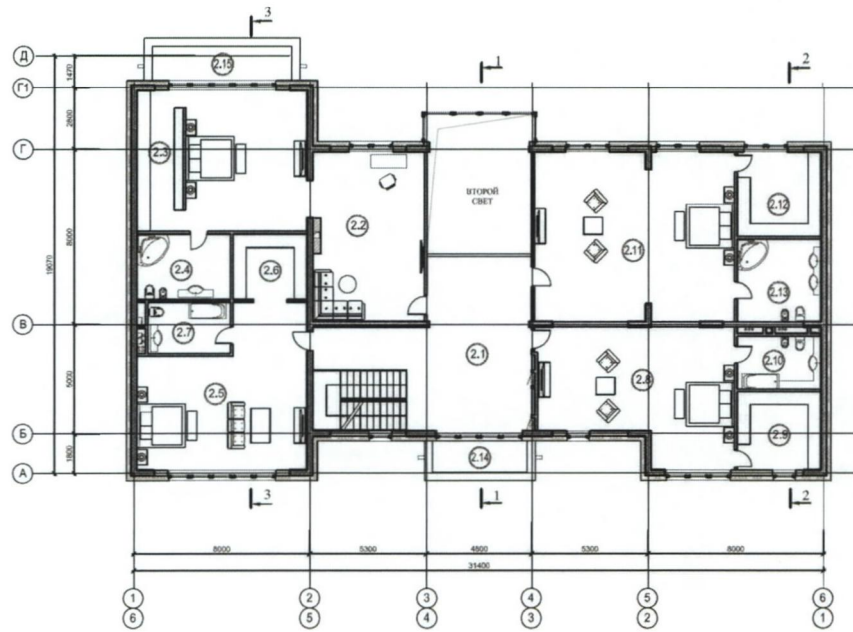
экспликация помещений 1-ого этажа

1	Тамбур	6.5
2	Лестница Л1	3.0
3	Холл	53.6
4	Гардеробная	8.1
5	Сан. узел	4.1
6	Кабинет	24.7
7	Лестница Л2	12.8
8	Тамбур	3.8
9	Зал бассейна	110.0
10	Ванна бассейна 8x5м	37.7
11	Сан. узел	2.0
12	Сауна	4.5
13	Хамам	6.8
14	Раздевалка	4.8
15	Гостиная столовая	153.2
16	Кухня	35.5

Центр водного спорта "Динамо"  
по адресу: ул. Таманская, вл. 1  
СЗАО г. Москва

ТИП 3  
Схемы планов на отм. -3.300; 0.000  
(на основе М 1: 200)

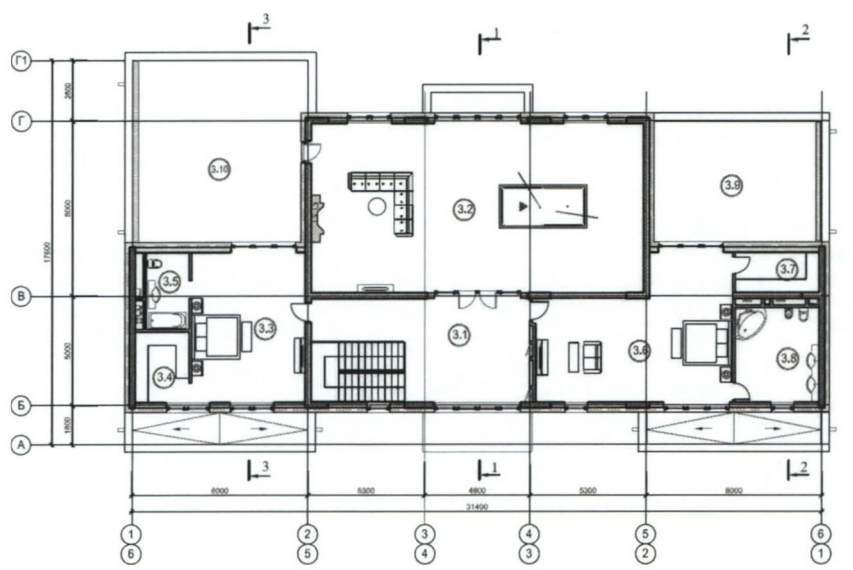
Заказчик:  
ООО "ГазОйлИнжиниринг"  
Проектировщик:  
ООО "ГазОйлКонстракшн"



план на отм. 4.320

экспликация помещений 2-ого этажа

2.1	Холл	53.5
2.2	Спальня	73.1
2.3	Гардеробная	13.5
2.4	Сан. узел	11.7
2.5	Спальня	48.7
2.6	Гардеробная	10.1
2.7	Сан. узел	9.1
2.8	Спальня	50.2
2.9	Гардеробная	14.8
2.10	Сан. узел	9.2
2.11	Спальня	70.3
2.12	Гардеробная	14.8
2.13	Сан. узел	14.3
2.14	Неэксплуатируемая кровля	
2.15	Неэксплуатируемая кровля	



план на отм. 8.000

экспликация помещений 3-его этажа

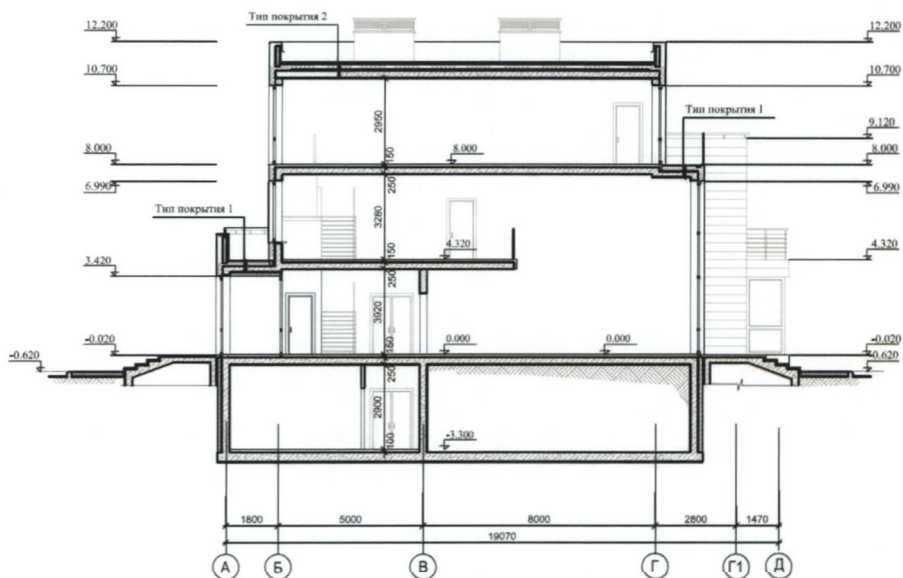
3.1	Холл	37.7
3.2	Каминная	116.7
3.3	Спальня	35.5
3.4	Гардеробная	7.9
3.5	Сан. узел	7.2
3.6	Спальня	50.5
3.7	Гардеробная	7.0
3.8	Сан. узел	16.5
3.9	Неэксплуатируемая кровля	
3.10	Неэксплуатируемая кровля	

Центр водного спорта "Динамо"  
по адресу: ул. Таманская, вл. 1  
СЗАО г. Москва

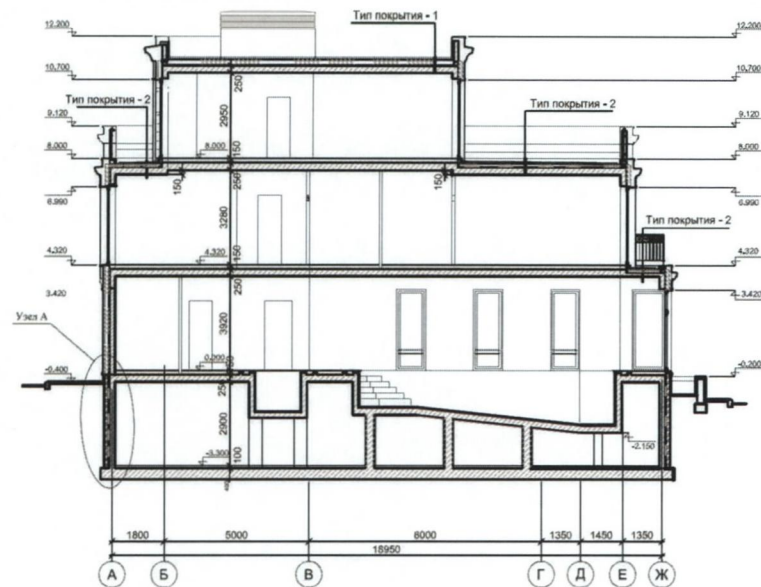
ТИП 3  
Схемы планов на отм. 4.320; 8.000  
( на основе М 1: 200 )

Заказчик:  
ООО "ГазОйлИнжиниринг"  
Проектировщик:  
ООО "ГазОйлКонстракшн"

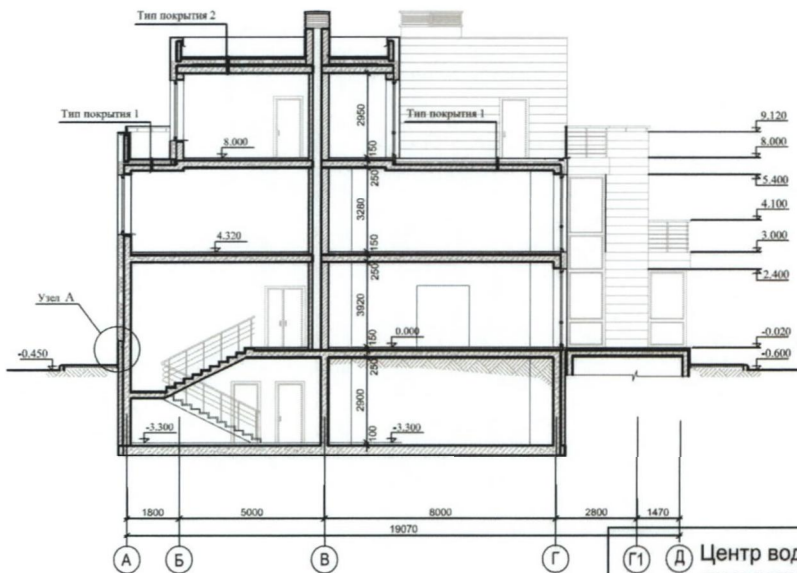
разрез 1-1



разрез 3-3



разрез 2-2



Центр водного спорта "Динамо"  
по адресу: ул. Таманская, вл. 1  
СЗАО г. Москва

ТИП 3  
Схемы разрезов 1-1; 2-2  
( на основе М 1: 200 )

Заказчик:  
ООО "ГазОйлИнжиниринг"  
Проектировщик:  
ООО "ГазОйлКонстракшн"

## Пояснительная записка

Проект центра водного спорта "Динамо" по адресу: ул. Таманская вл. 1, СЗАО г. Москва выполнен на основании

- градостроительного плана земельного участка (регистрационный № RU77-212000-016892 от 27.07.2015 г.)
- задания заказчика
- материалов топогеодезической съемки и заключения по инженерно-геологическим изысканиям
- технических условий на присоединение к внешним инженерным сетям

Участок, площадью 8,1143 Га на котором предполагается строительство, находится в муниципальном образовании Хорошево-Мневники г. Москвы. Расположен на берегу р. Москвы в месте ее соединения с каналом Хорошевское спрямление. С севера ограничен проектируемым проездом №3736, примыкающим к ул. Таманская.

На участке располагаются здания нежилого назначения построенные в 1957, 1973 г. подлежащие сносу, имеется бессистемное озеленение. Рельеф участка имеет заметный уклон в сторону р. Москва.

Центр водного спорта "Динамо" состоит из общественно-спортивного корпуса К1, корпусов для временного пребывания спортсменов и тренерского состава (3-х типов) и административно-бытового корпуса К2.

Генплан комплекса представляет собой регулярную застройку, с учетом сохранения естественной организации рельефа и природоохраняемой зоны р. Москвы.

Устройство проездов обеспечивают пожарные и санитарные нормы. В прибрежной полосе (более 50 м.) организована зеленая зона с прогулочными аллеями и площадками для отдыха. Так же на территории комплекса предусмотрена гостевая автостоянка на 34 м/м, 4 из них для маломобильных групп населения.

### 1. Общественный спортивный корпус - К1

Общественный спортивный корпус К1 представляет собой прямоугольный в плане разновысокий объем.

Основой его функционального и объемно-пространственного решения является спортивный зал размером в плане 50.4м x 40.0м, высотой от пола до подвесного потолка 7.5 м.

К одному торцу данного зала примыкает одно-двухэтажный объем, в котором располагаются на первом этаже- вестибюльная группа помещений, включающая в себя тамбур, вестибюль-фойе, гардероб, санузлы, лифтовый холл и помещения административно-служебного назначения; на антресольном уровне (1А)- комната персонала, лифтовый холл и коридор с выходом на кровлю первого этажа; на втором этаже- помещения инженерно-технического назначения.

Центр водного спорта "Динамо"  
по адресу: ул. Таманская, вл. 1  
СЗАО г. Москва

Пояснительная  
записка

Заказчик:  
ООО "ГазОйлИнжиниринг"  
Проектировщик:  
ООО "ГазОйлКонстракшн"

К противоположному торцу одноэтажного спортивного зала примыкает также одно-двухэтажный объем, в котором располагаются на первом этаже- вспомогательные помещения, помещение для групповых занятий и котельная; на антресольном уровне (1А)- расположена зона отдыха с помещением для групповых занятий и вспомогательные помещения ; на втором этаже- помещения инженерно-технического назначения.

Данные одно-двухэтажные объемы по своей высоте не превышают общую высоту главного одноэтажного объема зала.

В подвале всего здания располагается подземная автостоянка с отдельным въездом-выездом через наружную открытую рампу.

Из всех четырех лестниц имеется выход на кровлю.

## 2. Административно-бытовой корпус - К2

- продовольственный магазин для товаров первой необходимости
- административно-служебные и технические помещения для обслуживания всего комплекса

## 3. Корпуса для временного проживания спортсменов и тренерского состава запроектированы 3-х этажными с подвалом, и плоской кровлей.

Пластика фасадов повторяет пластику спортивного корпуса. Крупные каменные (травертин светлых и темных тонов) плоскости с вертикальными оконными блоками создают динамичный вид.

- тип 1 (Т1) - скомпонованных по трем блокам, на генплане здания 1, 2, 3
- тип 2 (Т2) - отдельно стоящие корпуса, на генплане здания с 4 по 27
- тип 3 (Т3) - отдельно стоящие корпуса, на генплане здания с 28 по 31

Центр водного спорта "Динамо"  
по адресу: ул. Таманская, вл. 1  
СЗАО г. Москва

Пояснительная  
записка

Заказчик:  
ООО "ГазОйлИнжиниринг"  
Проектировщик:  
ООО "ГазОйлКонстракшн"

В проекте предусмотрен комплекс обслуживающих помещений, необходимых нормальному функционированию корпусов, для временного проживания спортсменов, а именно:

1. В административно-бытовом корпусе К2 предусмотрены комната персонала, помещение для размещения инженерной группы с диспетчерской, кабинеты директора и бухгалтерии, ресепшн.
2. В каждом из корпусов типа Т1, Т2, Т3 предусмотрены комната обслуживающего персонала со своим санузлом, кладовая для хранения продуктов, кухня.
3. В общественно-спортивном комплексе К1 предусмотрены кафе, бар, многофункциональный зал.

Все корпуса, кроме корпусов К1 и К2- трехэтажные с подвалом. Объемно-планировочные показатели каждого корпуса и комплекса в целом указаны в таблице технико-экономические показатели.

Площади корпусов приняты в полном соответствии с заданием на проектирование, утвержденным заказчиком.

На участке располагаются также инженерно-технические сооружения, необходимые для функционирования комплекса и отвечающие техническим условиям на присоединение к внешним сетям (трансформаторные подстанции, насосные и т.д.)

Въезды на участок организованы с ул. Таманской с учетом возможности автономного функционирования общественно-спортивного корпуса К1.

Вдоль главных проездов организованы автостоянки, которые в комплексе с подземной стоянкой обеспечивают необходимое кол-во парковочных мест для данного комплекса. Расчет необходимого кол-ва машиномест на автостоянках представлен в приложении к пояснительной записке.

Процент застроенности по всему участку составляет 19,9%, что отвечает требованию ГПЗУ (max 20%)

В наружной отделке зданий использованы натуральный облицовочный камень (травертин, гранит), высококачественные изделия по окнам и витражам.

Кровли предусмотрены плоскими.

Центр водного спорта "Динамо"  
по адресу: ул. Таманская, вл. 1  
СЗАО г. Москва

Пояснительная  
записка

Заказчик:  
ООО "ГазОйлИнжиниринг"  
Проектировщик:  
ООО "ГазОйлКонстракшн"

Технико-экономические показатели

N п.	Наименование	Общественно-спортивный корпус К-1	Административно-бытовой корпус К-2	Корпуса типа Т1, Т2, Т3						ТП 2 шт.	Всего по комплексу	
				ТИП1 - 24 шт.		ТИП2 - 24 шт.		ТИП3 - 4 шт.				Всего по корпусам типа Т1, Т2, Т3
				один	всего	один	всего	один	всего			
1.	Площадь участка										8,1143 га	
2.	Общая площадь, в т.ч.	9 071 м <sup>2</sup>	347 м <sup>2</sup>	353	8 472	702	16 848	1 370	5 480	30 800 м <sup>2</sup>	42 м <sup>2</sup>	40 260 м <sup>2</sup>
	- наземная площадь	5 051 м <sup>2</sup>	347 м <sup>2</sup>	298	7 152	592	14 208	1 200	4 800	26 160 м <sup>2</sup>	42 м <sup>2</sup>	31 600 м <sup>2</sup>
	- подземная площадь	4 020 м <sup>2</sup>	-	55	1 320	110	2 640	170	680	4 640 м <sup>2</sup>	-	8 660 м <sup>2</sup>
3.	Полезная площадь	8 169 м <sup>2</sup>	332 м <sup>2</sup>	317	7 608	667	16 008	1 317	5 268	28 884 м <sup>2</sup>	-	37 385 м <sup>2</sup>
4.	Расчетная площадь	6 630 м <sup>2</sup>	315 м <sup>2</sup>	248	5 952	615	14 760	1 140	4 560	25 272 м <sup>2</sup>	-	32 217 м <sup>2</sup>
5.	Площадь балконов и эксплуатируемых кровель	677 м <sup>2</sup>	-	12	288	52	1 248	162	648	2 184 м <sup>2</sup>	-	2 861 м <sup>2</sup>
6.	Площадь застройки	3 400 м <sup>2</sup>	229 м <sup>2</sup>	142	3 408	279	6 696	591	2 364	12 747 м <sup>2</sup>	50 м <sup>2</sup>	16 147 м <sup>2</sup>
7.	Строительный объем, в т.ч.	43 374 м <sup>3</sup>	1 470 м <sup>3</sup>	1 436	34 464	2 890	69 360	5 243	20 972	124 796 м <sup>3</sup>	170 м <sup>3</sup>	169 810 м <sup>3</sup>
	- наземная часть	27 944 м <sup>3</sup>	1 470 м <sup>3</sup>	1 215	29 160	2 458	58 992	4 616	18 464	106 616 м <sup>3</sup>	170 м <sup>3</sup>	136 200 м <sup>3</sup>
	- подземная часть	15 430 м <sup>3</sup>	-	221	5 304	432	10 368	627	2 508	18 180 м <sup>3</sup>	-	33 610 м <sup>3</sup>
8.	Этажность	2эт.+подвал	2эт.	3эт.+подвал	3эт.+подвал	3эт.+подвал						
9.	Верхняя отметка здания	14,54 м	8,1 м	11,13 м	12,12 м	12,20 м						

Примечания:

1. Процент застроенности - 19,9%
2. Плотность застройки - 4,17 тыс. м<sup>2</sup>/Га (31600х1,07 : 8,1143)
3. Площадь балконов и эксплуатируемых кровель в общую площадь здания не входит
4. Площадь застройки подсчитана с учетом включения площади крылец, террас, приямков

Главный архитектор проекта



Хачатурян Л.Г.

Центр водного спорта "Динамо"  
по адресу: ул. Таманская, вл. 1  
СЗАО г. Москва

Технико-экономические  
показатели

Заказчик:  
ООО "ГазОйлИнжиниринг"  
Проектировщик:  
ООО "ГазОйлКонстракшн"

Расчет необходимого кол-ва машиномест на автостоянках  
( СП 42.13330.2011, приложение К )

	Наименование	Кол-во	Кол-во м.м. на единицу	Общее кол-во м.м.
1	Корпус. Тип 1	24 корп.	1 м.м./корп.	24
2	Корпуса. Тип 2, Тип 3	28 корп.	2 м.м./корп.	56
3	Общественно-спортивный корпус	620 мест	15 м.м./100 пос.м.	93
5	Администрация (офис)	187 м <sup>2</sup>	50 м <sup>2</sup> /м.м.	4
	Всего:			177

Итого:

1. Расчетное кол-во машиномест - .....177
  2. Кол-во машиномест по проекту - .....189
- в т.ч.:
- в подземной стоянке - .....90
  - на открытой организованной стоянке - .....19
  - на стоянке при корпусах типа Т1, Т2, Т3 - 80

Центр водного спорта "Динамо"  
по адресу: ул. Таманская, вл. 1  
СЗАО г. Москва

Расчет необходимого кол-ва  
машиномест на автостоянках

Заказчик:  
ООО "ГазОйлИнжиниринг"  
Проектировщик:  
ООО "ГазОйлКонстракшн"